

SANMOTION R

AC SERVO SYSTEMS

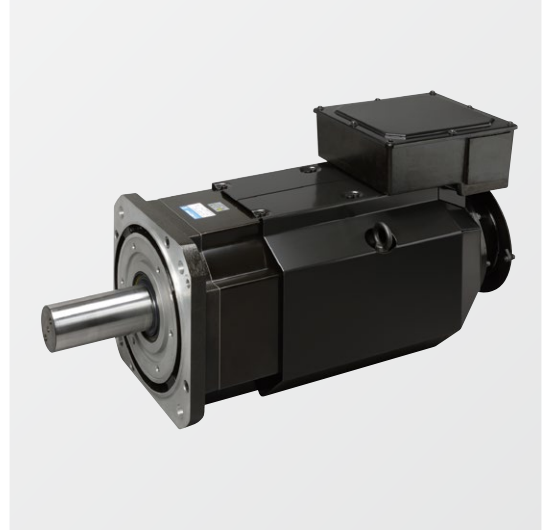
AC サーボモータ

200 V系

□ 275 mm 37 kW

■ 用途

射出成形機, ばね成形機, 油圧ポンプシステム



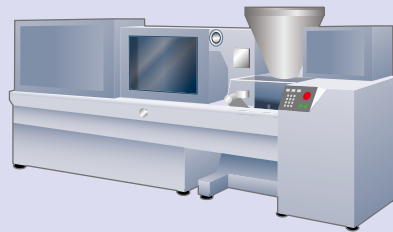
■ 高加速度

当社従来品[※]に比べて、瞬時最大トルクが 650 N・m に約 11% 向上し、瞬時最大角加速度は 10660 rad/s² に、約 44% 向上しました。

モータの高トルク化により高加減速を実現することで、装置のタクトタイムの短縮に貢献します。

たとえば射出成形機の場合…

射出時間を短縮
薄肉成形を実現



■ 小型・軽量

モータ全長は 553 mm で、当社従来品[※]と比較して 13% 短縮しました。また、質量も約 20% 低減しました。装置の小型化に貢献します。

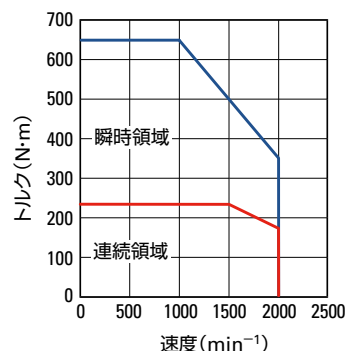
※ 当社従来品：P6 サーボモータ 型番：P60B2837KB

■ 仕様

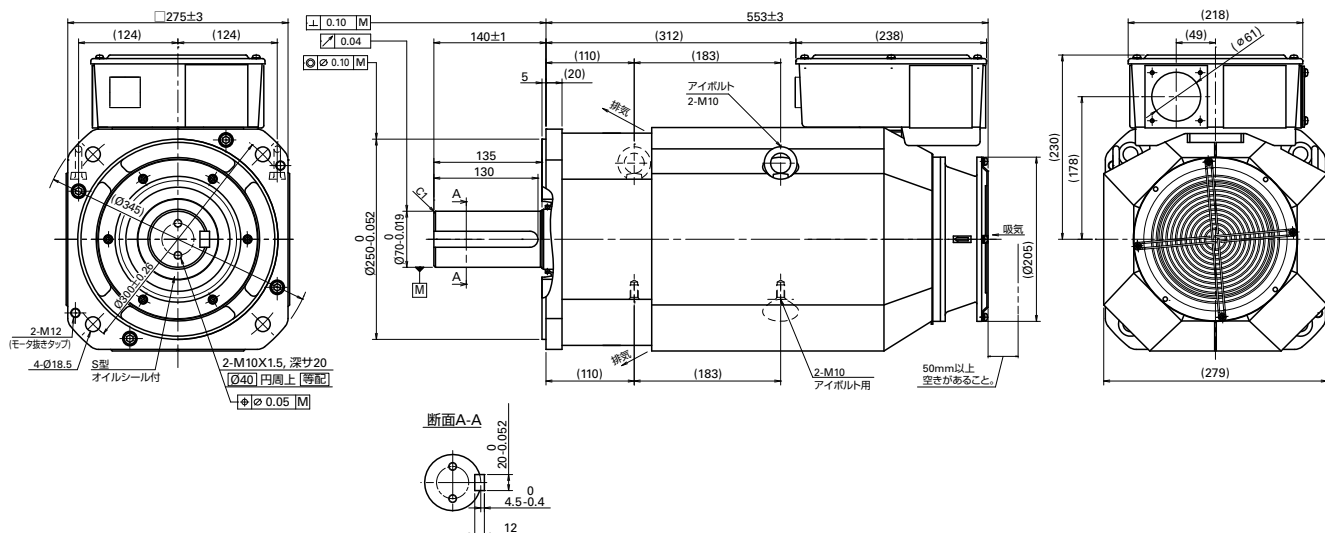
| 項目 | 単位 | 値 |
|---------|-------------------|------------|
| 型番 | — | R2AA2837KB |
| 定格出力 | kW | 37 |
| 定格回転速度 | min ⁻¹ | 1500 |
| 最高回転速度 | min ⁻¹ | 2000 |
| 定格トルク | N・m | 235 |
| フランジサイズ | mm | 275 |
| 質量 | kg | 132 |

・適合サーボアンプ：SANMOTION R アンプ容量 900 A

■ 速度・トルク特性図



外形図 (単位: mm)



ご採用にあたっての注意事項

右記注意事項が守られない場合、中程度の傷害や軽傷を受ける可能性、物的損害の発生が想定されます。また、状況によっては重大な結果に結びつく可能性があります。必ず守ってください。

注意

- 人命に関わる医療機器などの装置へ適用される際は、事前に当社へご連絡をいただき、安全対策を十分におとりください。
- 社会的・公共的に重大な影響を及ぼす装置などに適用される際は事前に当社へご連絡ください。
- 車載・船舶など振動が加わる環境での使用はできません。
- 装置の改造・加工は行わないでください。
- 本カタログのサーボシステムは一般産業用途向けです。航空・宇宙関係、原子力、電力、海底中継機器などの特殊用途に適用される際は事前に当社へご連絡ください。

●本カタログ掲載の製品は、輸出貿易管理令別表第一の16の項に掲げる貨物に該当します。輸出に際しては、キャッチオール規制に基づくインフォーム要件「客観要件」の検討と併せ、監督官庁に対し輸出手続の実施をお願いします。

山洋電気株式会社

本社 〒170-8451 東京都豊島区南大塚3-33-1 電話(03) 5927 1020(大代表)
製品に関するお問い合わせ 電話(03) 5927 1039 受付時間 9:00~17:00(土、日、祝祭日、当社休日を除く)

<http://www.sanyodenki.co.jp>

e-mail: cs@sanyodenki.co.jp

本カタログに記載された会社名と商品名は、それぞれ各社の商号、商標または登録商標です。
本カタログ記載の内容は予告なく変更することがありますのでご了承ください。

CATALOG NO. S1023A001 '14.8