

SANMOTION F2

2-PHASE STEPPING SYSTEMS

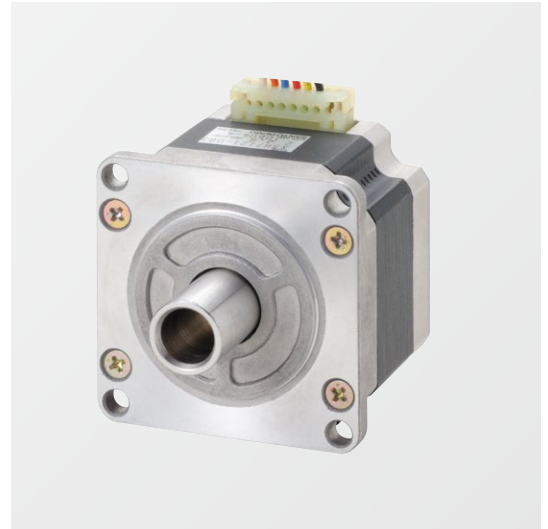
2相中空軸ステッピングモータ

- 42mm □56mm

■ 特長

中空軸構造の利点を活かした装置を設計できます。

- ・中空軸内に気体やレーザー光線、ケーブルなどを通すことができます。
- ・中空軸にボールねじや歯車シャフトを取り付けることで、動力機構部の部品点数削減と省スペース化を図れます。



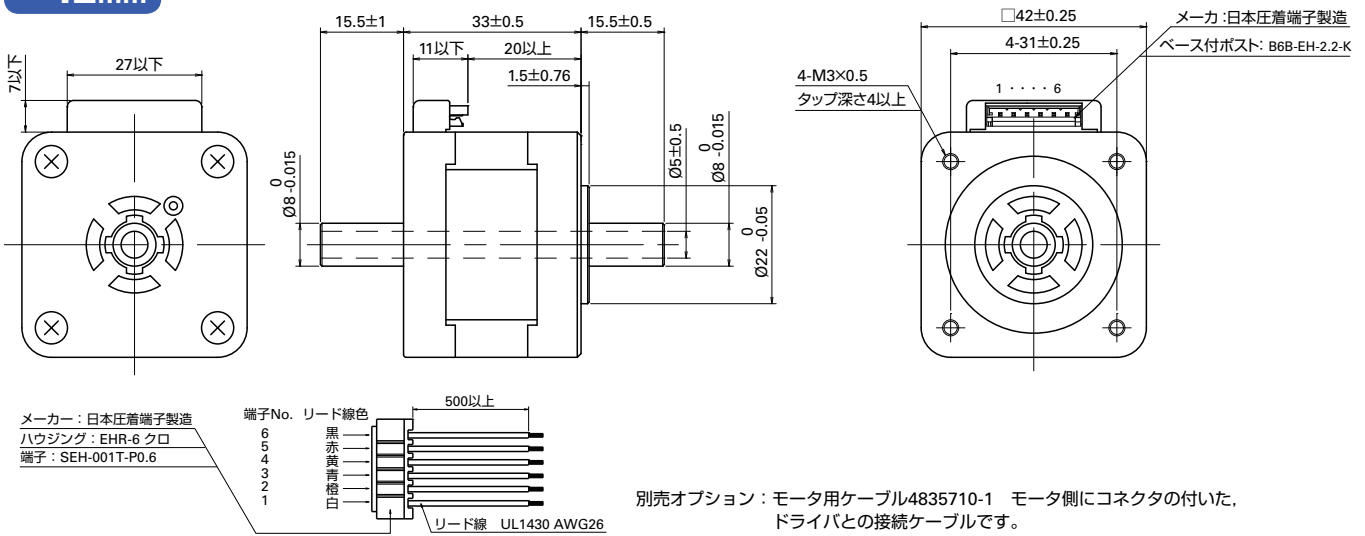
RoHS

■ 用途

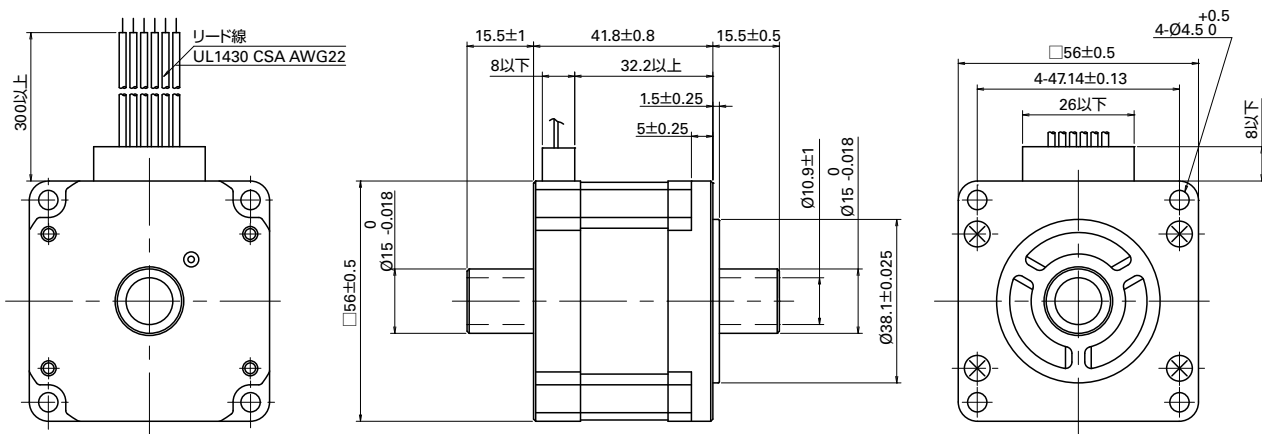
半導体製造装置・一般産業機械・工作機械・搬送機器

■ 外形図 (単位: mm)

□42mm



□56mm



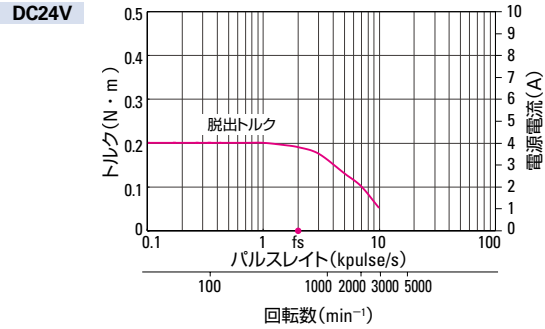
仕様 1.8° / ステップ ユニポーラ巻線

型番		ホールディングトルク 2相励磁時	定格電流	巻線抵抗	巻線インダクタンス	ロータイナーシャ	軸外径	軸内径	質量
ケーブル仕様	コネクタ仕様	N・m 以上	A/相	Ω / 相	mH/ 相	× 10 ⁻⁴ kg・m ²	mm	mm	kg
-	103H5205-0419	0.2	1.2	2.4	2.3	0.036	φ 8	φ 5	0.23

特性図

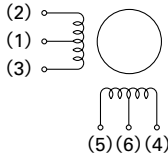
ラバーカップリング使用
当社 DC 入力ドライバーとの組み合わせ
特性です。
(ドライバー型番: US1D200P10)

定電流回路
電源電圧:
DC24V・巻線電流: 1.2A/相
2相励磁 (フルステップ)
 $J_L=0.94 \times 10^{-4} \text{kg} \cdot \text{m}^2$
(ラバーカップリング使用)



内部結線

() 内はコネクタピン番号



回転方向

下記の順に直流励磁した時、回転方向は出力軸よりみて、時計方向回転です。

	コネクタピン番号				
	(1.6)	(5)	(3)	(4)	(2)
励磁順序	1	+	-	-	-
	2	+	-	-	-
	3	+	-	-	-
	4	+	-	-	-

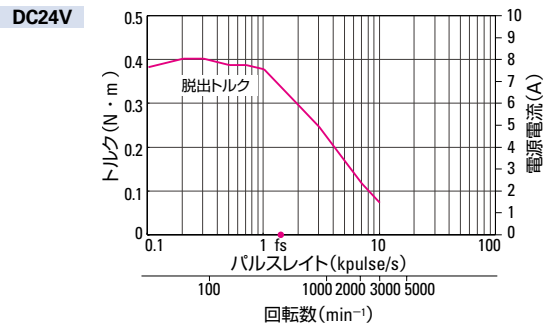
仕様 1.8° / ステップ ユニポーラ巻線

型番		ホールディングトルク 2相励磁時	定格電流	巻線抵抗	巻線インダクタンス	ロータイナーシャ	軸外径	軸内径	質量
ケーブル仕様	コネクタ仕様	N・m 以上	A/相	Ω / 相	mH/ 相	× 10 ⁻⁴ kg・m ²	mm	mm	kg
103H7121-0419	-	0.42	2	1.25	1.8	0.1	φ 15	φ 10.9	0.47

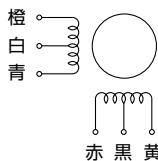
特性図

ラバーカップリング使用
当社 DC 入力ドライバーとの組み合わせ
特性です。
(ドライバー型番: US1D200P10)

定電流回路
電源電圧:
DC24V・巻線電流: 2A/相
2相励磁 (フルステップ)
 $J_L=0.94 \times 10^{-4} \text{kg} \cdot \text{m}^2$
(ラバーカップリング使用)



内部結線



回転方向

下記の順に直流励磁した時、回転方向は出力軸よりみて、時計方向回転です。

	リード線色				
	白・黒	赤	青	黄	橙
励磁順序	1	+	-	-	-
	2	+	-	-	-
	3	+	-	-	-
	4	+	-	-	-

●本カタログ掲載の製品は、輸出貿易管理令別表第一の16の項に掲げる貨物に該当します。輸出に際しては、キャッチオール規制に基づくインフォーム要件「客観要件」の検討と併せ、監督官庁に対し輸出手続の実施をお願いします。