

電源管理製品の Web ツールを使用している場合のご注意

作成:2017年9月25日

山洋電気株式会社

パワーシステム事業部設計第二部

1. はじめに

電源管理製品の Web ツールは Web ブラウザから Java アプレット機能を利用しています。

2017年9月、Java の新バージョンとなる Java9 がリリースされました。このバージョンから Java アプレット機能が非推奨※となることがアナウンスされ、将来 Java アプレット機能は使用できなくなる予定です。

現在電源管理製品の Web ツールを使用されて、PC にインストールされている Java の使用方法が以下のような場合は、電源管理製品のプログラムのアップデートをご検討ください。

- ・使用中の Java を将来 Java9 へバージョンアップする予定がある場合。
- ・Java の自動アップデート機能が有効にされている場合。

電源管理製品のプログラムのアップデートを行うと Java アプレットの代わりに、Java Web Start 機能を使用して Web ツールを表示するように変更されます。(Java Web Start 機能は、Web ブラウザから Java アプリケーションを起動する機能です。Java をインストールすると一緒にインストールされます。)

2. Java Web Start 機能に対応したプログラムへの変更について

Java Web Start 機能に対応したプログラムをご利用になると、従来の Java アプレット機能を使用した場合と画面表示される状態が変わります。

Java アプレット表示 (従来版)	Web ブラウザ画面の中に Web ツールが表示。(図 2-1)
Java Web Start 対応表示	Web ツールは Web ブラウザから別画面で表示。(図 2-2)

表 1: Java アプレット (従来版) と Java Web Start 対応版での表示の違い

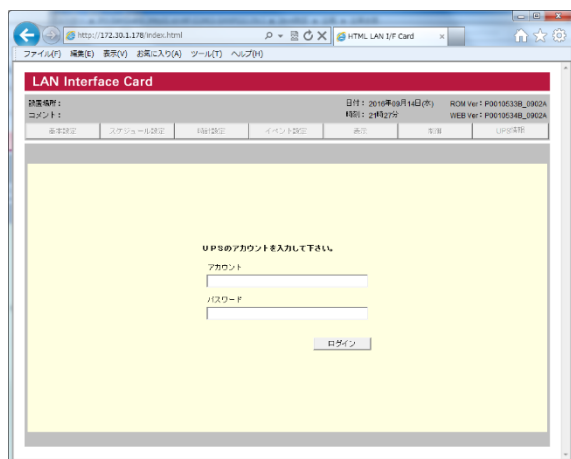


図 2-1: Java アプレット表示の場合は、Web ブラウザの画面内に Web ツールが表示

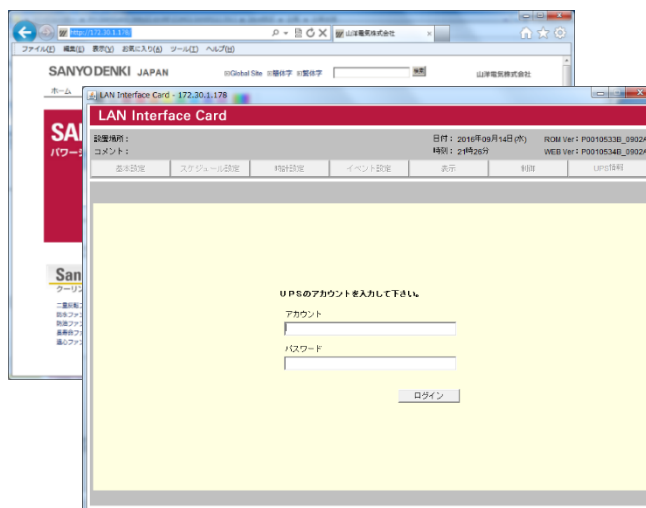


図 2-2: Java Web Start 表示の場合は、Web ブラウザから別画面で Web ツールが表示

Java Web Start 機能を使用した場合でも、画面の表示内容、操作方法、機能に変更はありませんので、従来の Java アプレット表示と同じように使用することができます。

3. 電源管理製品の Java Web Start 対応状況と確認について

お使いの製品が Java Web Start 対応になっているかは、製品のプログラムバージョンで確認します。
以下の表は、Java Web Start に対応済みと未対応のプログラムバージョン一覧です。

【プログラムバージョンの確認方法】

WEB ツールを起動すると、画面右上にプログラムのバージョン情報が表示されます。



PV Monitor/Monitor K の場合は、「情報」画面からプログラムのバージョン情報が確認できます。
SANUPS SOFTWARE の場合は、「ヘルプ」→「バージョン」から確認できます。

上記例「ROM Ver:P0010533B」の場合、末尾アルファベット「B」がバージョン番号になります。
バージョンが上がると「B」→「C」のようになります。

表2: 電源管理製品の Java Web Start 対応バージョン一覧(1/2)

製品名	Java Web Start 対応バージョン	未対応バージョン
LAN インタフェースカード		
IPv6 対応 LAN インタフェースカード: PRLANIF011～014、PRLANADP011/012、 PRLANBOX011/012	P0010533 <u>C</u> (ROM) P0010534 <u>C</u> (WEB: 管理ツール) P0010705 <u>C</u> (WEB: 表示ツール)	P0010533 <u>B</u> 以前 P0010534 <u>B</u> 以前 P0010705 <u>B</u> 以前
IPv6 非対応 LAN インタフェースカード: PRLANIF003～006、PRLANADP001/002、 PRLANBOX001/002	P0010187 <u>K</u> (ROM) P0010188 <u>E</u> (WEB: 管理ツール) P0010248 <u>G</u> (WEB: 表示ツール)	P0010187 <u>J</u> 以前 P0010188 <u>E</u> 以前 P0010248 <u>E</u> 以前
10M/100M 対応旧製品: PRLANIF001/002、PRE11A01、 PRA11F01、PRASD04-ADP 等の旧製品	P0001710 <u>Y</u> (ROM) P0001711 <u>N</u> (WEB)	P0001710 <u>X</u> 以前 P0001711 <u>M</u> 以前
10BASE-T 専用品: PRASC04C 等	P0001206 <u>W</u> (WEB) P0001262 <u>G</u> (WEB)	P0001206 <u>V</u> 以前 P0001262 <u>E</u> 以前
NetworkPowerManager		
T11A / T11B 用	P0001892 <u>M</u> (ROM) P0001893 <u>H</u> (WEB)	P0001892 <u>L</u> 以前 P0001893 <u>G</u> 以前
MT15A / MT15B 用 ^(*)	P0001162 <u>R</u> (WEB) P0001163 <u>E</u> (WEB)	P0001162 <u>P</u> 以前 P0001163 <u>E</u> 以前

表2: 電源管理製品の Java Web Start 対応バージョン一覧(2/2)

製品名	Java Web Start 対応バージョン	未対応バージョン
PV Monitor		
PV Monitor Type C	P0010920 <u>C</u> (ROM)	P0010920 <u>B</u> 以前
	P0010921 <u>C</u> (WEB)	P0010921 <u>B</u> 以前
PV Monitor E Model	P0010481 <u>E</u> (ROM)	P0010481 <u>D</u> 以前
	P0010482 <u>D</u> (WEB)	P0010482 <u>C</u> 以前
PV Monitor (従来品)	P0002850 <u>K</u> (WEB)	P0002850 <u>J</u> 以前
	P0002851 <u>H</u> (WEB)	P0002851 <u>G</u> 以前
Monitor K		
Monitor K	P0010761 <u>B</u> (ROM)	P0010761 <u>A</u>
	P0010762 <u>B</u> (WEB)	P0010762 <u>A</u>
IT Monitor		
IT Monitor 8CH 対応品	P0001814 <u>E</u> (ROM)	P0001814 <u>E</u> 以前
	P0001817 <u>C</u> (WEB)	P0001817 <u>B</u> 以前
SANUPS SOFTWARE		
Ver.3.x	Ver.3.0.1	Ver.3.0.0
Ver.2.x	Ver.2.0.2	Ver.2.0.1 以前

4. 電源管理製品のプログラムアップデートについて

Java Web Start 対応に未対応の製品をお使いの場合、当社のホームページから該当製品の更新プログラムをダウンロードし、アップデートを行うことができます。

<ダウンロードページへのアクセス方法>

- ① Web ブラウザから <http://www.sanyodenki.co.jp/> へアクセスします。
- ② 「ダウンロード」をクリックします。

The screenshot shows the Sanyodenki website's navigation menu and product categories. A red box highlights the 'SANUPS パワーシステム製品' (SANUPS Power System Products) category. Below this, there are images of SANUPS A11K-Li and SANUPS N11B-Li units. At the bottom, a 'ダウンロード' (Download) button is highlighted with a dashed box, indicating the next step in the process. The website header includes 'SANYODENKI JAPAN', 'Global Site', '日本語', '繁體字', a search bar, and '山洋電気株式会社'. The navigation menu includes 'ホーム', '会社情報', '製品情報', 'ニュース', 'IR情報', '採用情報', '代理店', 'お問い合わせ', and 'グローバルネットワーク'. The product categories shown are 'San Ace' (Cleaning System), 'SANUPS' (Power System), and 'SANMOTION' (Server System). The 'SANUPS' section lists products like '太陽光発電システム用 パワコンディショナ (国内用)', '無停電電源装置 (UPS)', 'インバータ', and 'グリッド管理装置'. The 'SANMOTION' section lists 'ACサーボシステム', 'ACサーボシステム スピンドルモータ', 'クローズドループ ステッピングシステム', '5相ステッピングシステム', and 'リニアサーボシステム'. The footer includes '10年延長保証制度 SANUPS P61Bをご購入 いただいたお客様へ', 'ダウンロード 取扱説明書 ソフトウェア・CAD', '山洋電気 カタログサイト', and '山洋電気 WEBSHOP'.

③ 「ソフトウェア」をクリックします。



④ ダウンロードする製品を選択するページが表示されます。

製品を選択して更新プログラムをダウンロードします。

※ダウンロードの方法、製品のアップデートの方法については、各製品のダウンロードページをご参照ください。

— 以上 —

※ 本資料に記載された会社名と商品名は、それぞれ各社の商号、商標または登録商標です。