

SANYO DENKI

公司簡介 2019



敝司山洋電氣集團

「以增進人類福祉為己任，
集眾人之力圓夢」。

為落實公司的經營理念，我們致力於

在社會和地球環境方面：

營造善盡企業職責的活動，推動地球綠色環保，
共創人類繁榮昌盛。

在顧客和使用者方面：

充實技術，產品和服務內容，為顧客及使用者，
創造新的附加價值。

在合作夥伴和供應廠商方面：

經由零件材料交易，委託製造及共同開發的過程，
提升彼此的技術發展層次，發展共存共榮的同盟關係。

在投資者和金融機構方面：

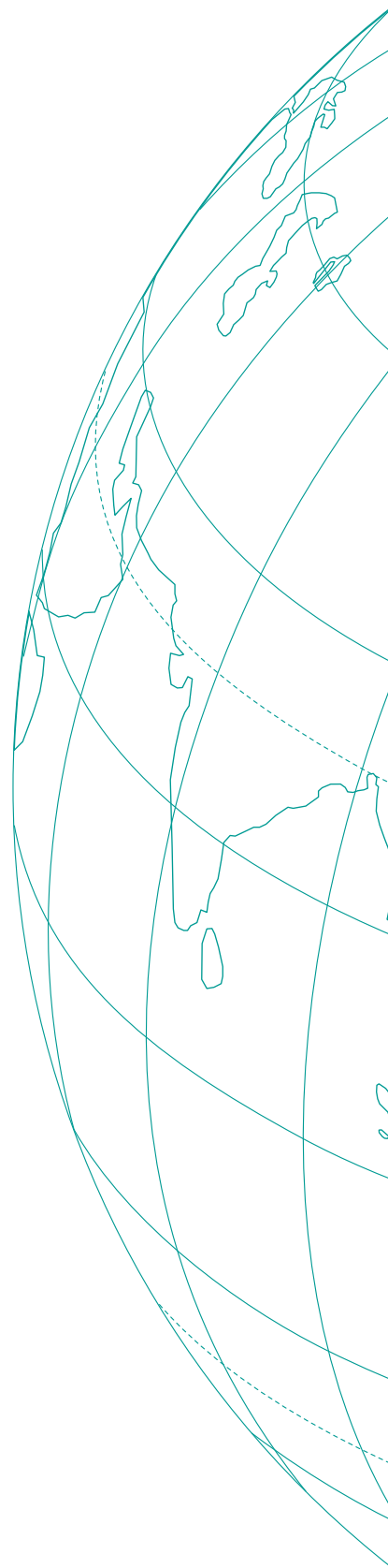
以健全且具前瞻性的經營模式，結合人性化的資訊揭示作法，
擴大投資利益與信用指數。

在同業和競爭環節方面：

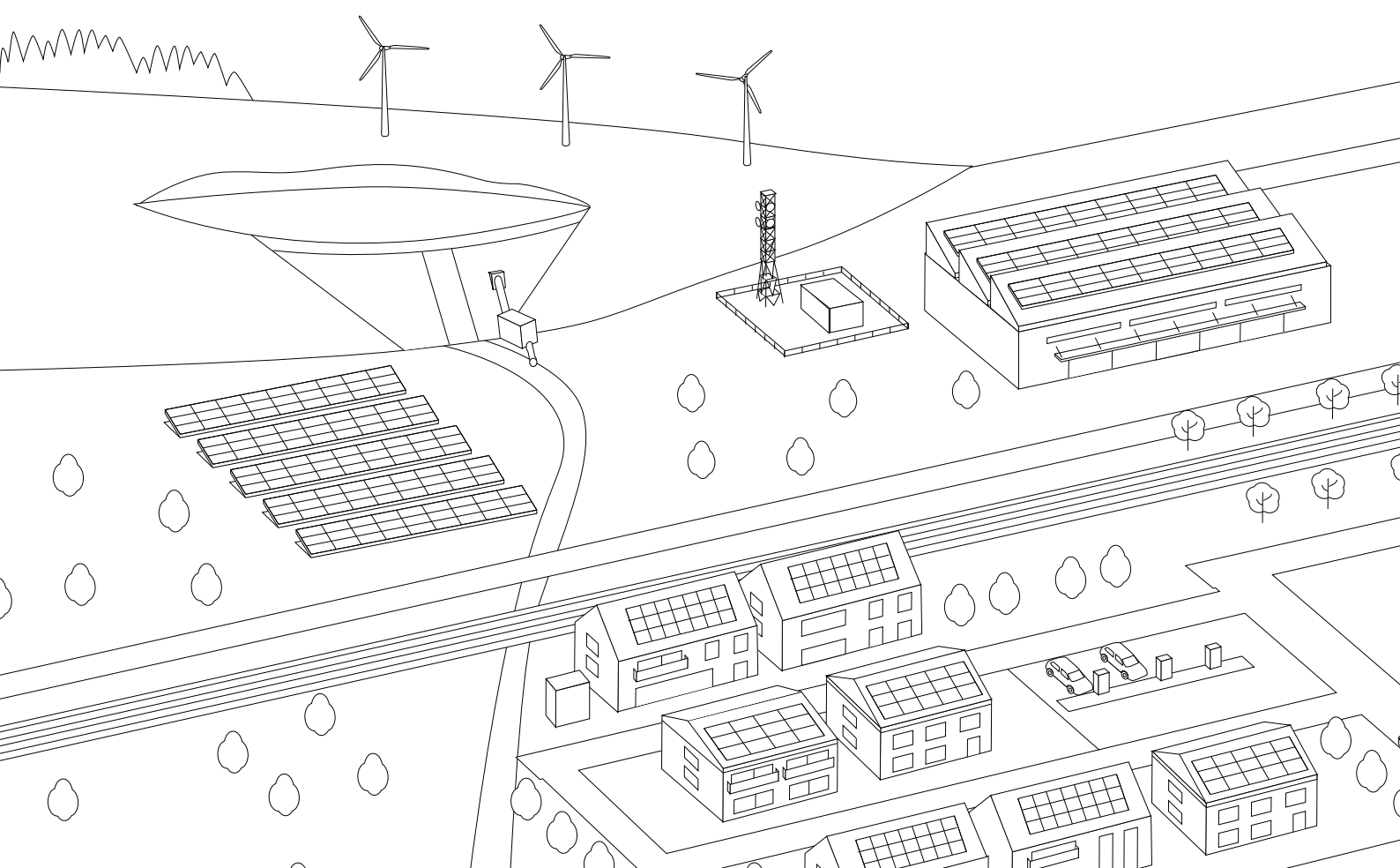
活絡技術發展的競合關係，以交叉和融合的戰略趨勢，
創造產業和技術發展互利共贏。

在公司員工方面：

加強職場生活與企業文化的建設，讓員工能追求自我實現，
進而落實公司永續經營的目標。







3大核心技術與6大領域

山洋電氣秉持「以增進人類福祉為己任」的企業理念，
奠定3大技術主軸根基，並於六大領域中致力新技術和新產品之開發。

3大核心技術



守護地球環境的技術



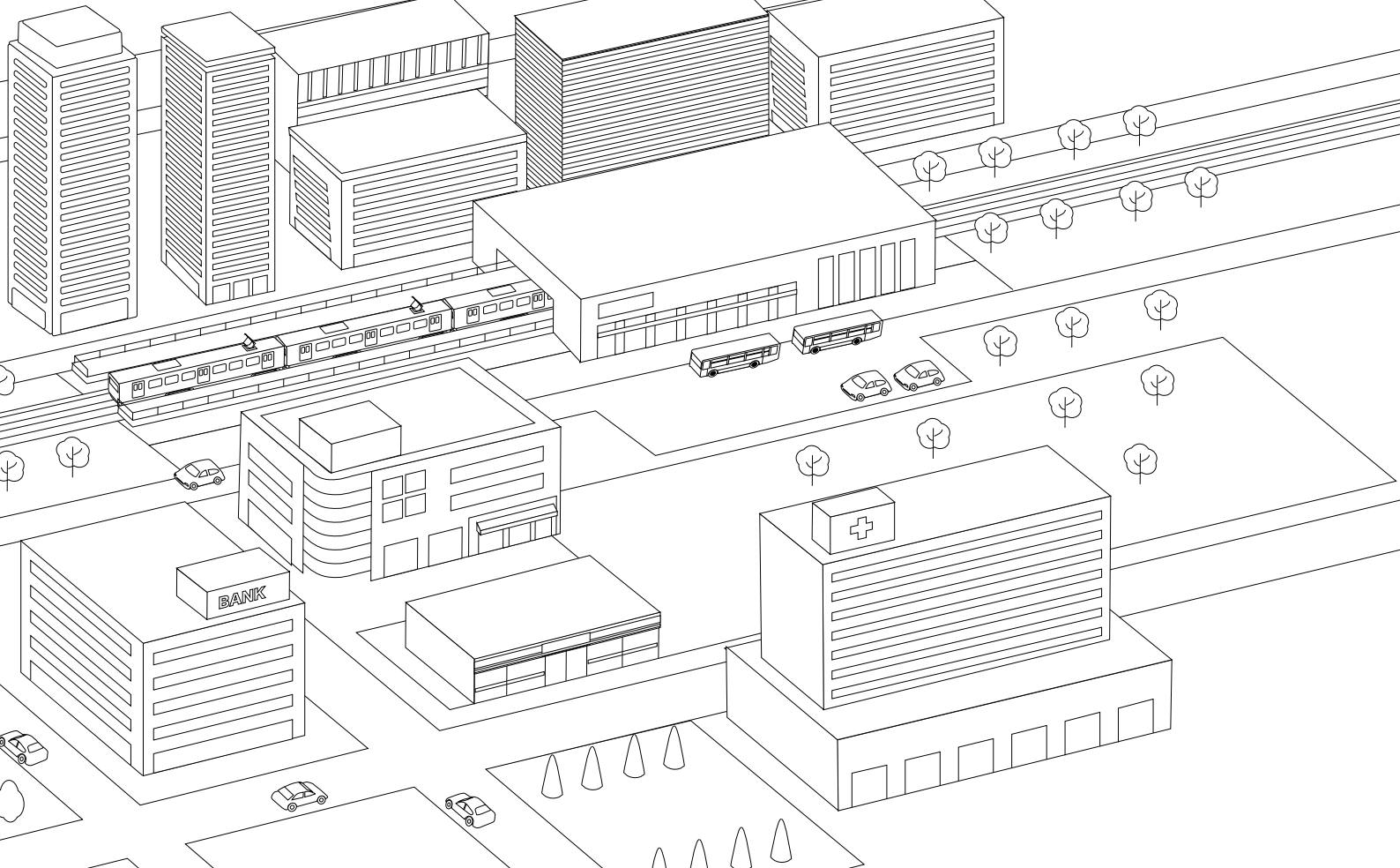
維護人類健康和安全的技術



新能源應用及省能源技術

6大領域





醫療領域

醫療、照護等維繫人類健康之
儀器製造事業領域。



資訊和通信領域

資訊產業和通訊服務等電腦通訊設備及
其周邊硬體設備製造事業領域。



產業領域

工作機械和機器手臂為首之
產業機械製造事業領域。



環保領域

保護地球環境之
機器製造事業領域。



家庭自動化領域

改善生活環境之機器製造事業領域。



能源活用領域

電力生產與轉換，省能源及活用新能源之
機器製造事業領域。

San Ace

COOLING SYSTEMS



SANUPS

POWER SYSTEMS



SANMOTION

SERVO SYSTEMS

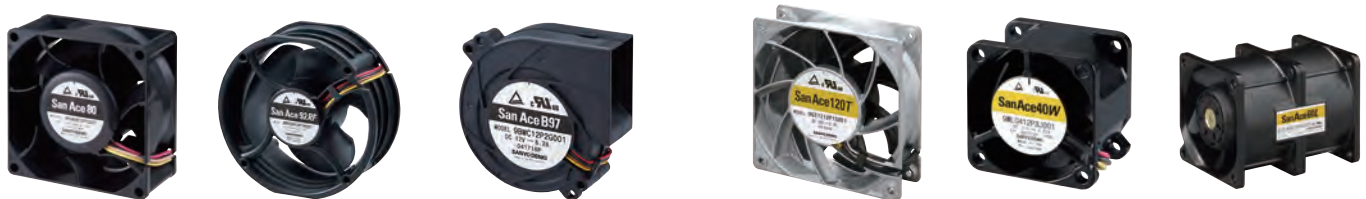


San Ace

冷卻系統產品

裝載著電子零件的機器設備，若是不做好散熱對策時，設備會無法正常作動。而冷卻系統產品「San Ace」，能將生活中不可或缺的機器設備使其穩定使用。以業界第一的高性能、高品質、高信賴性產品，提升顧客設備性能及信賴性。

產品陣容



DC風扇

兼具高可靠度・高性能的DC風扇。除了標準的DC風扇外，還備有二重反轉風扇，離心風扇，鼓風扇，低耗電風扇等有特色的產品。適合用在伺服器，儲存設備，通訊設備等用途。

- DC風扇
- 低耗電風扇
- 靜音風扇
- 二重反轉風扇
- 離心風扇
- 鼓風扇
- 正反轉風扇

耐久風扇

在DC冷卻風扇中也屬於高耐環境之耐久風扇系列。從可用於環境溫度 $-40^{\circ}\text{C} \sim +85^{\circ}\text{C}$ 之間的耐溫風扇開始，在水氣環境中能使用之防水風扇、實現最長能持續運轉20年以上之長壽命風扇，或是在油氣環境下也能使用之防油風扇等，即使在嚴苛的使用環境下也可確保安定作動之冷卻風扇。

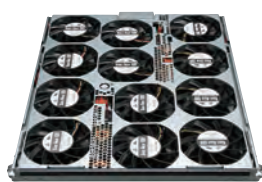
- 耐溫風扇
- 防水風扇
- 防水離心風扇
- 防油風扇
- 長壽命風扇
- 長壽命二重反轉風扇
- 耐加速度風扇



AC風扇

長壽命、高可靠度的AC風扇。除了標準的AC風扇之外，也有在風扇內部將交流電力轉換為直流電力進行驅動之ADDC風扇。適合用於通訊設備、控制盤、FA相關機器。

- ACDC風扇
- AC風扇



風扇組件

將風扇與板金結合成模組。透過客製化作成最合適的客戶系統的風扇組件。



風量風壓測量儀

能量測設備內的通風阻抗與風量的可攜式小型測量器。將測量結果用於熱設計的模擬演算當中，即可簡單及確實地挑選出適合該設備之冷卻風扇。



PWM控制器

能操控附有PWM控制功能冷卻風扇之裝置。使用此裝置時，回路不需重新設計即可活用附有PWM控制功能的冷卻風扇。產品陣容中有僅需接線即可使用的BOX型，以及能安裝於設備中的電路板型產品。

■ 數據中心



長壽命風扇



離心風扇



二重反轉風扇



鼓風扇

數據中心(DATA CENTER)中的伺服器，由於設備內部密度高且發熱量大，因此需要進行高強度的散熱及高效率的換氣。在此，高風量、高靜壓之二重反轉風扇、鼓風扇、離心風扇之外，實現持續運轉最長可超過20年之長壽命風扇皆非常適合用於數據中心內部散熱及送風用途當中。

■ 電子看板



防水風扇



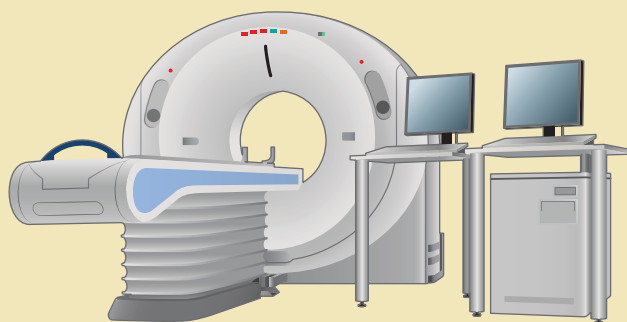
防水離心風扇



低耗電風扇

電子看板因使用很多電子零件，發熱量大，需要高冷卻性能的风扇，也要求降低消耗電力。不只室內，設置於室外時就需要防水、防塵風扇。這樣的需求，最適合使用低消耗電力的防水風扇，防水離心風扇。

■ 電腦斷層造影設備



耐加速度風扇



低耗電風扇



靜音風扇

醫療現場中使用的電腦斷層造影設備，為了讓使用者能更安心的接受檢查，因此設備必須達到高靜音及耐久性。在這類型的設備當中，適合使用靜音風扇與低耗電風扇。以及，電腦斷層造影設備內部由於會產生很大的離心加速度，因此適合使用耐加速度風扇。

SANUPS

電源系統產品

穩定的電力供給，使得日常生活中我們能舒適地使用電子產品與網路。UPS(不斷電系統)與電力調節器為首之電源系統產品

「SANUPS」，不僅平時，當災害發生導致停電時，也能夠提供高品質且穩定的電力給顧客設備使用。

另外，也可以做為防災和BCP對策的用途使用。

產品陣容



■ UPS (不斷電系統)

停電發生時，在無瞬斷下持續供給設備系統電源，避免系統異常停止及損壞發生，使其能安全作動之設備。產品陣容當中也包含著搭載鋰電池式之產品。適用於必須不斷電持續作動之通信系統設備或金融系統等的電源備援使用。

- 在線式不斷電系統
- 混和式不斷電系統
- 並聯處理式不斷電系統
- 離線式UPS

■ 電力調節器

將太陽能電池所產生的直流電轉換為交流電的設備。可使用於公共建設、產業設備當中。另外，透過網際網路連接雲端服務系統「SANUPS NET」，即可利用個人電腦或智慧型手機即時確認太陽能發電系統的發電狀況。我司也新增加了風力發電·水力發電系統所使用的電力調節器產品陣容。

■ 電力網絡管理裝置

於小規模的能源系統、網路的微型電網中，能夠有效率的運用電力之裝置。將太陽能發電或風力發電所產生的電力，以鋰離子電池將之儲存，並有效率的利用。



■ 瞬間電壓低下補償裝置

即使發生瞬間停電或電壓低下等狀況，也能無瞬斷地提供電力，防止工廠設備因電源不穩造成的誤動作·故障之裝置。適合用於工廠設備、動力設備等設備當中。



■ 直流轉交流電源轉換器

為將直流電轉換為穩定交流電的裝置。透過充分單元容量的供電，供電穩定性得以大幅提升。加上輸出標準正弦波電流，可避免設備受到干擾而故障。是通訊設備中不可或缺之一環。



■ 無瞬斷切換設備

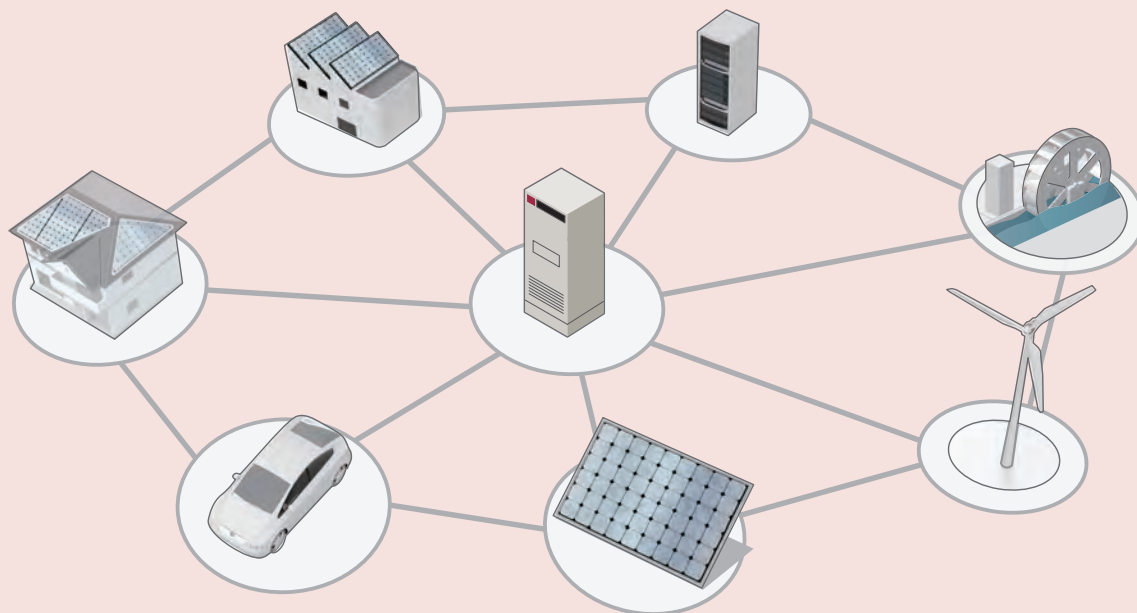
持續不間斷地監視2系統的電源狀況，當常用系統電源因瞬間電壓低下或停電等狀況發生時，能立即無瞬斷地切換成備用系統電源，持續提供電力給通訊設備之裝置。最適合用於需信賴性之通訊設備等重要設備當中。



■ 防災用柴油發電機組

災害發生時能提供電力給公共設施、通信設備、基礎建設設施等之發電設備。只要接續我司UPS(不斷電系統)、即可長時間且不間斷地提供穩定電源。

智慧電網



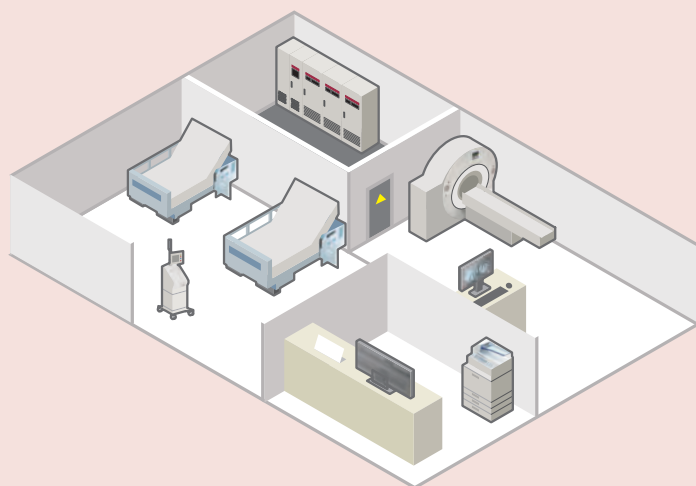
電力網絡
管理裝置



電力調節器

智慧電網，是太陽能、水力、風力發電等分散型電源，以及大範圍發電的電力供給端與一般家庭、大樓、工廠等電力需求端，透過ICT（資訊與通信科技）進行控制・管理，使電力能更有效的活用之電網。為了將再生能源的利用最大化，不僅是電力發電，將發電電力儲存於蓄電池、將電力使用於自家消費用途當中，智慧電網是不可或缺的一環。類似的電網系統中，非常適合使用搭載蓄電池型或是高耐環境性之電力調節器，以及能適時控制電力傳輸之電網管理設備。

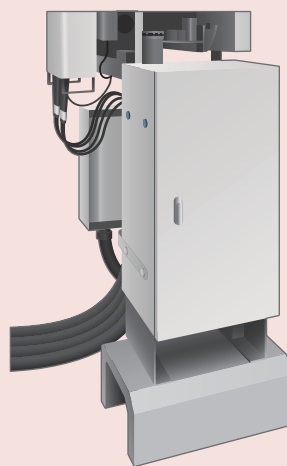
醫療機構



UPS（不斷電系統）

醫療院所內使用之醫療設備，皆有不間斷持續運作之需求。因此，為了防止停電或是電壓變動等問題造成設備故障或是解析中斷・重新解析之情形發生，需要能夠穩定提供電力備援之UPS（不斷電系統）。

通信基地台



室內用
UPS(不斷電系統)



室外用
UPS(不斷電系統)

行動電話的基地台，為了能設置於室內外嚴峻環境之下，做為電源備援用的UPS也被要求必須達到高耐久性。搭載鋰電池式之UPS由於其壽命長，因此減少了維護上的麻煩，且使用溫度範圍寬廣，即使在室內外嚴峻的溫度環境條件下也能安心使用。以及，室外用的UPS保護等級達到IP65，因此擁有著優越的防水・防塵性能。

工具機、產業用機械手臂、醫療儀器等所有機械的動力來源當中，伺服系統扮演著非常重要的角色。伺服系統產品「SANMOTION」，透過高精度且高速驅動，以及細膩的客製化服務，提升客戶設備的生產效率。

產品陣容



■ AC伺服系統

皆為高精度・高性能之伺服系統。搭載有效抑制振動的制振控制功能，並且可以進行高速且精準之定位，可以有效縮短設備的生產週期。以及產品陣容中也包含具有優異的高轉速性能且低速時擁有高轉矩之主軸馬達。非常適合用於半導體生產設備、機械手臂、工具機等需要高速・高精度之設備當中。豐富的產品陣容，可以依照設備需求建構最合適之系統。



■ DC伺服系統

低振動・低噪音之伺服系統。低速時優異的安定性，並搭配高解析度編碼器，可以實現高精度定位。以及，豐富的控制功能及支援功能，將伺服產品簡單調整至最適合設備之狀態。非常適用於量測設備等用途當中。



■ 線性伺服系統

直線運動之伺服馬達。與回轉型的馬達相比，更加高速且高精度，可提升機台生產性。不須使用導螺桿等轉換機構，結構上可更加單純化。適合用於半導體製造設備、貼片機等需要高速、高精度的用途。



■ 步進系統

以簡易控制方式即可做到高精度的位置控制之步進系統。除了擁有2相、3相及5相步進系統優點之外，更綜合了AC伺服優點的閉迴路步進系統。適合應用於半導體製造設備、貼片機、醫療儀器、分析裝置、檢測設備、ATM、監視攝影機等用途。

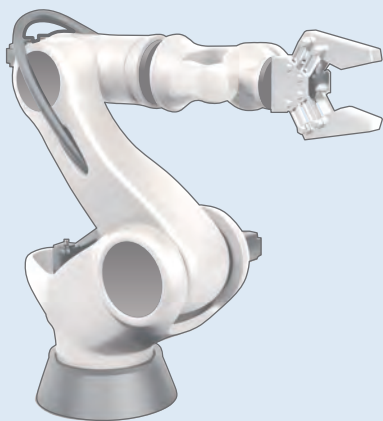
- 閉迴路步進系統
- 2相步進系統
- 3相步進系統
- 5相步進系統



■ 動態模組控制器

透過工控網路進行伺服馬達的位置、速度、轉矩控制之運動控制器。適合用於機械手臂、搬運設備、半導體製造設備等運動控制用途當中。

■ 多關節機械手



動態模組
控制器



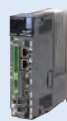
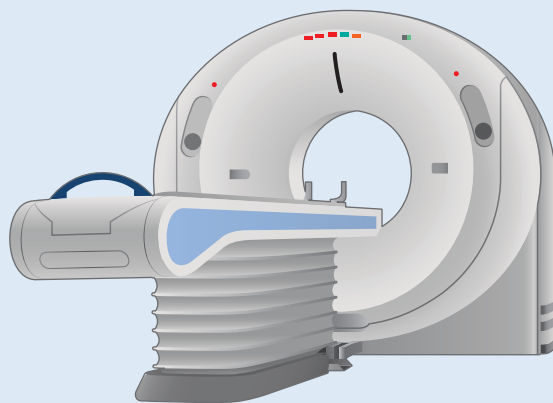
伺服驅動器



伺服馬達

在工廠中所使用的多關節機械手，需要的是高精度的驅動。類似的機械手臂用途中，非常適合使用可進行精密操縱之動態模組控制器、可高速定位之伺服驅動器、以及高轉矩・高轉速之伺服馬達。

■ 電腦斷層造影設備



伺服驅動器



伺服馬達



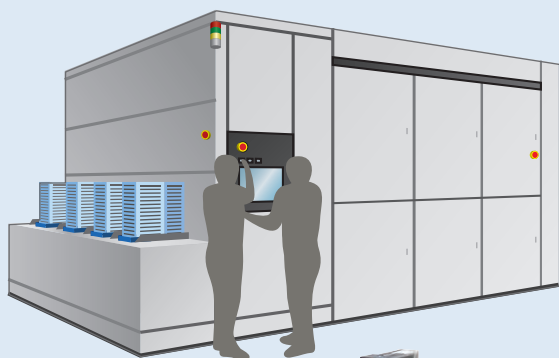
閉迴路步進
驅動器



閉迴路步進
馬達

醫療現場中使用的電腦斷層造影設備，為了讓使用者能更安心的接受檢查，因此設備必須滿足高靜音及低振動要求。在此，採用了擁有低振動・低噪音優點，並且動作平滑之伺服馬達與閉迴路步進馬達產品。

■ 半導體製造設備



AC 伺服驅動器



AC 伺服馬達



閉迴路步進系統



閉迴路步進馬達



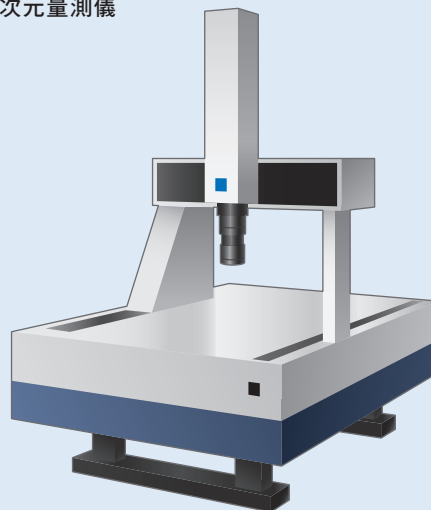
步進驅動器



步進馬達

半導體製造設備朝著微細化・高集成度發展的同時，對於動作的高定位精度及高速的需求度更高。此類型的設備當中，非常適合依照目標能進行高速且正確定位的伺服系統及閉迴路步進系統。

■ 三次元量測儀



DC 伺服驅動器



DC 伺服馬達

量測模具與機械零組件等立體物品之三次元量測儀，由於低速驅動時需要保持高精度操作，因此適合使用低速旋轉下也能保持穩定速度進行驅動之DC伺服系統。

COOLING SYSTEMS
San Ace

1920 1950-1970

1980-1990

2000

冷卻風扇



散熱風扇（日本首產）
San Ace
1965



鼓風扇開始量產
B 120
1989



DC 風扇
DC San Ace
1982



長壽命風扇
1991

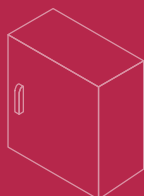


CPU 散熱風扇
SAN ACE MC
1994

防水風扇
San Ace W/WS
1997

POWER SYSTEMS
SANUPS

電源設備



無線通訊
電源設備
1927



不斷電系統
（日本首產）
1955



手搖式發電機
1951



FES方式
不斷電系統
1961



靜止型
電源設備
1963

電源監視器
1982



引擎發電設備
1995



不斷電系統
SANUPS
1985



氣渦輪發電機
1995



太陽能發電系統用
電力調節器
SANSOLAR
1995



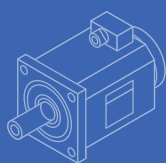
移動式發電設備
1995



高信賴度UPS
SANUPS R
1999

SERVO SYSTEMS
SANMOTION

伺服馬達



AC 伺服馬達
DC 伺服馬達
（日本首產）
1952



DC 伺服馬達
High Resper
1974



DC 伺服馬達
Super Driver
1975



DC 伺服馬達
Super U
1980



無刷式
AC 伺服馬達
BL Super
1980



ABS 感測器
1984



搭載絕對值
編碼器之伺服
馬達
ABS865
1987



AC 伺服馬達
SANMOTION P
1994



DC 伺服馬達
Super L
1995



線性伺服系統
1997

伺服驅動器



AC 伺服驅動器
BL Super
1980



AC 伺服驅動器
867Z
1992

AC 伺服驅動器
PU
1995



AC 伺服驅動器
PV
1996



DC 伺服驅動器
DA2
1996



多軸AC伺服驅動器
SANMOTION PQ
1998



AC 伺服驅動器
SANMOTION PY
1999

步進馬達



步進馬達
（日本首產）
1959



VR型
步進馬達
1960



PM型
步進馬達
1965



真空式步進馬達
1985



步進馬達
Pentasynt
1986



2相步進馬達
Stepsyn Hseries
1992



5相步進馬達
StepSyn
1998

步進驅動器



PMA 款
驅動電路
（內含電源）
1961



2相步進驅動器
1976

步進馬達
特製驅動IC
1977



5相步進驅動器
1986



DC電壓輸入
2相步進驅動器
DC電壓輸入
5相步進驅動器
1986



2相步進驅動器
1996



閉迴路步進系統
SANMOTION Model No.PB
1997



DC電壓輸入
3相步進驅動器
1999

控制器



數位控制器
SANDIC
1981



網路控制器
S-MAC
1997



工業用PC
SANMOTION SMS-10
1998

NC 用程式語言
SANMOTION AML
1999



高風量DC 風扇
San Ace G
2003



靜音風扇
San Ace S
2006



低耗電軸流風扇
San Ace
2009



二重反轉風扇
San Ace
2003



防油風扇
San Ace WF
2004



離心風扇
San Ace C
2009



防水離心風扇
San Ace W
2010



ACDC風扇
San Ace 120AD
2013



高風量
長壽命防水風扇
San Ace W
2014



正反轉風扇
San Ace 136RF
2015



PWM控制器
**San Ace
PWM Controller**
2016



附托架離心風扇
San Ace C270
2016



ACDC風扇
(離心風扇
(防水離心風扇)
San Ace 225AD
2018



高風量
長壽命風扇
San Ace L
2013



長壽命
二重反轉風扇
San Ace L
2013



耐高低溫風扇
San Ace T
2014



高靜壓風扇
San Ace 60
2015
San Ace 80
2016



風量風壓測量儀
**San Ace
Airflow Tester**
2016



耐加速度風扇
San Ace 120GP
San Ace 172GP
2017

中容量UPS
SANUPS AMB
2001



太陽能發電系統用
電力調節器
SANUPS P73D
2004



電源切換器
SANUPS S11A
2007



並聯處理式
不斷電系統
SANUPS E33A
2008



並聯處理式
不斷電系統
SANUPS E23A
2002



在線式
不斷電系統
SANUPS A23C
2004



轉換器
SANUPS D11A
2008



瞬間壓降
補償裝置
SANUPS C23A
2009



遠端監視工具
**SANUPS
PV Monitor**
2010



峰值電力
削減裝置
SANUPS K33A
2011



太陽能發電
系統狀態監
控服務
SANUPS NET
2013



太陽能發電
系統用
電力調節器
SANUPS P83E
2013



在線式
不斷電系統
SANUPS A11K
2015



太陽能發電
系統用
電力調節器
SANUPS P73L
2017



風力・水力發電
系統用
電力調節器
SANUPS W73A
2017



離線式
不斷電系統
SANUPS N11C-Li
2018



防災用
柴油發電機組
SANUPS G53A
2018



回生電力
補償裝置
SANUPS K23A
2011



電力網絡管理裝置
**SANUPS K23A
M Type**
2012



太陽能發電系統用
電力調節器
SANUPS P61B
2013



太陽能發電系統用
電力調節器
SANUPS P73J
2014



在線式
不斷電系統
SANUPS A11K-Li
2017



在線式
不斷電系統
SANUPS N11B-Li
2017



在線式
不斷電系統
SANUPS A22A
2018



DC伺服馬達
SANMOTION T
2001



AC伺服馬達
SANMOTION Q
2002



AC伺服馬達
SANMOTION R
2006



低價型
AC伺服馬達
SANMOTION R
2012



AC主軸馬達
SANMOTION S
2013



275mm法蘭框面
AC伺服馬達
SANMOTION R
2014



光學式免電池備份
絕對式編碼器
Model No. HA035
2014



小型棒狀
線性馬達
SANMOTION
2014



20mm法蘭框面
AC伺服馬達
SANMOTION R
2014



中心磁鐵型
線性伺服馬達
SANMOTION
2016



AC伺服驅動器
SANMOTION Q
2002



AC伺服驅動器
SANMOTION R
2005



AC伺服驅動器
**SANMOTION R
ADVANCED MODEL**
2008



AC伺服驅動器
SANMOTION S
2013



AC伺服驅動器
**SANMOTION R
3E Model**
2013



搭載EtherCAT
介面之多軸伺服驅動器
**SANMOTION R
ADVANCED MODEL**
2015



閉迴路步進馬達
**SANMOTION
Model No.PB**
2001



5相步進系統
SANMOTION F
2003



2相內建驅動器
步進馬達
SANMOTION F2
2006



5相內建驅動器
步進馬達
SANMOTION F5
2009



5相線性驅動
步進馬達
SANMOTION F5
2010



14mm 2相步進馬達
SANMOTION F2
2011



步進驅動器
SANMOTION F
2003



同步驅動器
SANMOTION G
2004



5相電路板式
步進驅動器
2007



搭載EtherCAT
閉迴路步進驅動器
SANMOTION Model No.PB
2011



搭載EtherCAT介面
DC電源輸入四軸一體型
閉迴路步進驅動器
SANMOTION Model No.PB
2017



工業用PC
SANMOTION SMS-15
2002



動態模組控制器
SANMOTION C
2005



影像處理設備・人機介面
SANMOTION C
2014



搭載EtherCAT介面
運動控制器
SANMOTION C
2018

主要生產據點

地點:長野縣 上田市



神川工廠

〔佔地面積〕 67,140m²

〔員工數〕 695

ISO9001, ISO14001

〔主要產品〕



馬達

為伺服系統馬達一貫生產作業的最先進生產據點。在高效率的平直式廠房環境中，技術功能集結的設備並齊，並充分考慮及使用到優於環保的太陽能發電和雨水處理設施等。同時也是集團公司山洋電氣科技服務公司總公司的所在地。



富士山工廠

〔佔地面積〕 95,632m²

〔員工數〕 548

ISO9001, ISO14001

〔主要產品〕



冷卻風扇



Option
冷卻系統
選配件



電力調節器



不斷電系統



緊急自用
發電設備



驅動器



控制器

冷卻系統，電源系統，伺服系統之生產據點。
建構了高效率之自動化生產線。
也進行太陽能發電。



鹽田工廠

〔佔地面積〕 6,503m² ISO9001, ISO14001



築地工廠

〔佔地面積〕 11,517m² ISO9001, ISO14001

地點:菲律賓蘇比克特別區



第1工場・第2工場



第3工場



自動錫膏印刷機



SMT貼片機



自動外觀檢查設備



技術中心



SANYO DENKI PHILIPPINES, INC. 進行生產之冷卻系統、電源系統、伺服系統產品，於此進行設計及研發。

SANYO DENKI PHILIPPINES, INC.

〔佔地面積〕 61,113m²

〔員工數〕 873

ISO9001, ISO14001,
OHSAS18001

〔主要產品〕



冷卻風扇



電力調節器



不斷電系統



馬達



驅動器

SANYO DENKI PHILIPPINES, INC. 設立於西元 2000 年、為專司製造冷卻系統、電源系統、伺服系統產品之生產據點。

導入 PCB 電路板用 SMT 產線等高效率之自動化生產線。

研發據點／技術中心

地點:長野縣 上田市



無響室
(電波無響室・噪音量測用無響室)



設計室



大型實驗室

也設置了「震動測驗室」、「高速運轉測驗室」、「環境測驗室」

技術中心

〔佔地面積〕 44,908m² 〔員工數〕 352
ISO 9001, ISO 14001

研發據點。

與座落於長野縣上田市周邊的工廠合作，設計・開發高可靠度暨高性能之冷卻系統、電源系統、伺服系統產品。

全球各地的技術中心

作為產品研究・開發據點，致力於研發符合地區性需求之產品、技術支援及檢修維護作業。



風洞設備 (風扇風量・靜壓量測設備)



無響室

山洋工業股份有限公司

山洋工業股份有限公司創立於1944年，2009年7月正式納入為山洋電氣集團。

為電機電子產品設備銷售之外，可承作工業用控制系統企劃設計、工程施作與檢修維護等，致力於拓展各種事業版圖之貿易公司。

〔員工數〕124

總公司：神奈川縣川崎市

總營運處：東京都目黑區

營業處：神奈川 / 東京 / 栃木 / 長野 / 大阪 / 廣島

專營產業用電力設備、控制設備及電子材料產品之銷售與電力工程。



山洋電氣科技服務股份有限公司

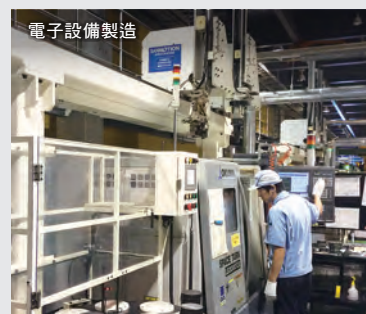
山洋電氣科技服務股份有限公司於1999年設立，為山洋電氣集團公司，負責及協助山洋電氣集團的生產與支援服務。

〔員工數〕597

ISO9001，ISO14001

總公司：長野縣上田市

電子設備製造、修理、維護、客戶支援服務、物流服務、設施維護、回收利用、太陽能發電、汽車整修、保險代理業務等



1927年 8月

山本秀雄，創辦山洋商會，開始進口電機零件販售

1932年 6月

於東京・豐島區西巢鴨（現・東池袋）設立山洋商會特殊電機製作所，
為小型交、直流電動機以及通信機用電源之製造工場



1936年 12月

組織變更為股份有限公司
（山洋商會股份有限公司）

1942年 4月

公司名稱變更為山洋電氣股份有限公司

1944年 2月

於長野縣上田市設立工廠（上田北工場、舊綠之丘工場）



1980年 3月

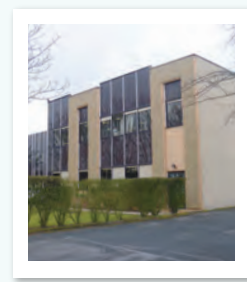
於長野縣上田市設立築地工廠

1984年 11月

於長野縣青木村設立青木工廠
（現・物流中心）

1988年 12月

設立SANYO DENKI EUROPE S.A.
（法國）



1990年 4月

於長野縣上田市設立富士山工廠

1980年～1999年

1995年 4月

設立SANYO DENKI AMERICA, INC.
（美國）



1997年 7月

於長野縣上田市設立技術中心

1999年 3月

設立山洋電氣科技服務股份有限公司

1960年～1979年

1962年 9月

股票於東京證券交易所第二部上市

1979年 4月

於長野縣上田市設立鹽田工廠

1940年～1959年

1945年 12月

總公司、東京工廠遷移至東京都豐島區巢鴨（現・北大塚）



1920年～1939年

2005年 10月

設立SANYO DENKI GERMANY GmbH (德國)

2005年 11月

設立SANYO DENKI KOREA CO., LTD. (韓國)

2005年 12月

設立台灣山洋電氣股份有限公司 (台灣)



2000年～2009年

2008年 1月

設立山洋電氣貿易(深圳)有限公司(中國)

2009年 1月

於長野縣上田市開設神川工廠

2009年 7月

山洋工業股份有限公司正式成為子公司

2000年 2月

設立SANYO DENKI PHILIPPINES, INC. (菲律賓)



2003年 4月

設立山洋電氣(上海)貿易有限公司(中國)



2005年 6月

設立山洋電氣(香港)有限公司(中國)

2005年 6月

設立山洋電氣精密機器維修(深圳)有限公司(中國)

2005年 8月

設立SANYO DENKI SINGAPORE PTE. LTD. (新加坡)

2010年～

2011年 4月

設立中山市山洋電氣有限公司(中國)

2011年 7月

設立SANYO DENKI (THAILAND) CO., LTD. (泰國)



2013年 3月

於東京證券交易所市場第一部上市

2013年 8月

總公司轉移至目前所在地



2014年 11月

設立上海山洋電氣技術有限公司(中國)

2015年 2月

設立SANYO DENKI INDIA PRIVATE LIMITED (印度)





日本

SANYO DENKI CO., LTD.

- | | | |
|-------|----------|----------|
| 1 總公司 | 8 濱松 | 15 神川工廠 |
| 2 札幌 | 9 刈谷 | 16 富士山工廠 |
| 3 仙台 | 10 名古屋 | 17 鹽田工廠 |
| 4 宇都宮 | 11 京都 | 18 築地工廠 |
| 5 上田 | 12 大阪 TC | 19 技術中心 |
| 6 甲府 | 13 廣島 | |
| 7 金澤 | 14 福岡 | |

20 山洋電氣科技服務股份有限公司

21 山洋工業股份有限公司

歐洲

1 SANYO DENKI EUROPE S.A. TC

2 Poland Branch

3 SANYO DENKI GERMANY GmbH TC

東南亞

4 SANYO DENKI PHILIPPINES, INC.

5 SANYO DENKI SINGAPORE PTE. LTD. TC

6 Indonesia Representative Office

7 SANYO DENKI (THAILAND) CO., LTD. TC

8 SANYO DENKI INDIA PRIVATE LIMITED

9 Gurgaon Office

東亞

10 SANYO DENKI (Zhongshan) CO., LTD.

11 SANYO DENKI SHANGHAI CO., LTD. TC

12 Beijing Branch

13 SANYO DENKI (H.K.) CO., LIMITED

14 SANYO DENKI (Shenzhen) CO., LTD. TC

15 Tianjin Branch

16 Chengdu Branch

17 SANYO DENKI TAIWAN CO., LTD. TC

18 SANYO DENKI KOREA CO., LTD. TC

19 Busan Branch

20 SANYO DENKI ENGINEERING(Shanghai) CO., LTD.

21 SANYO DENKI ENGINEERING(Shenzhen) CO., LTD.

北美

22 SANYO DENKI AMERICA, INC. TC

23 Silicon Valley Office

24 Chicago Office

25 Detroit Office (Repair Center) TC

總公司・分公司

總公司

〒170-8451
東京都豊島区南大塚 3-33-1
TEL：(03) 5927 1020(大代表) FAX：(03) 5952 1600

札幌

〒060-0001
北海道札幌市中央区北 1 条西 7-3-2 (北一条 大和田ビル)
TEL：(011) 280 1202 FAX：(011) 280 1212

仙台

〒980-0021
宮城県仙台市青葉区中央 2-2-6 (三井住友銀行仙台ビル)
TEL：(022) 224 5491 FAX：(022) 224 5493

宇都宮

〒321-0953
栃木県宇都宮市東宿郷 3-1-1 (中央宇都宮ビル)
TEL：(028) 639 1770 FAX：(028) 639 1660

上田

〒386-8634
長野県上田市殿城 5-4
TEL：(0268) 71 8544 FAX：(0268) 23 8155

甲府

〒400-0858
山梨県甲府市相生 2-3-16 (三井住友海上甲府ビル)
TEL：(055) 236 3434 FAX：(055) 236 3488

金澤

〒920-0031
石川県金沢市広岡 3-1-1 (金沢パークビル)
TEL：(076) 235 2041 FAX：(076) 235 2040

濱松

〒430-7712
静岡県浜松市中区板屋町 111-2 (浜松アクタワー)
TEL：(053) 455 3321 FAX：(053) 455 3396

刈谷

〒448-0857
愛知県刈谷市大手町 2-15 (センタービル・OTE21)
TEL：(0566) 27 0221 FAX：(0566) 27 0231

名古屋

〒460-0003
愛知県名古屋市中区錦 1-11-11 (名古屋インターシティ)
TEL：(052) 231 3335 FAX：(052) 231 3209

京都

〒600-8028
京都府京都市下京区寺町通松原下ル植松町 733
(河原町 NNN ビル)
TEL：(075) 344 2515 FAX：(075) 344 2513

大阪

〒540-6007
大阪府大阪市中央区城見 1-2-27 (クリスタルタワー)
TEL：(06) 6946 6006 FAX：(06) 6946 6003

広島

〒732-0824
広島県広島市南区的場町 1-2-21
(広島第一生命 OS ビルディング)
TEL：(082) 263 5011 FAX：(082) 263 5156

福岡

〒812-0013
福岡県福岡市博多区博多駅東 3-1-1 (ノーリツビル福岡)
TEL：(092) 482 2401 FAX：(092) 482 2398

上田事業所

生産據點

神川工廠

〒386-8634
長野県上田市殿城 5-4
TEL：(0268) 22 8585 FAX：(0268) 23 8355

富士山工廠

〒386-1212
長野県上田市富士山 4016
TEL：(0268) 38 8111 FAX：(0268) 38 8183

鹽田工廠

〒386-1324
長野県上田市五加 517
TEL：(0268) 38 6611 FAX：(0268) 38 0585

築地工廠

〒386-1107
長野県上田市築地 827
TEL：(0268) 27 8520 FAX：(0268) 26 5841

研發據點

技術中心

〒386-1211
長野県上田市下之郷 812-3 (上田リサーチパーク内)
TEL：(0268) 37 1700 FAX：(0268) 37 1704

物流中心

〒386-1604
長野県小県郡青木村殿戸 252-5
TEL：(0268) 31 3440 FAX：(0268) 31 3430

集團公司

日本

山洋電氣科技服務股份有限公司

〒386-8634
長野県上田市殿城 5-4
TEL：(0268) 71 8577 FAX：(0268) 23 8355

山洋工業股份有限公司

總公司
〒210-0832
神奈川県川崎市川崎区池上新町 3-4-3
TEL：(044) 299 5451 FAX：(044) 270 1302

總營運處

〒153-0042
東京都目黒区青葉台 2-17-12
TEL：(03) 3464 8901 FAX：(03) 3464 8900

歐洲

SANYO DENKI EUROPE S.A.

P.A. PARIS NORD II
48 Allée des Erables-VILLEPINTE, BP.57286,
F-95958 ROISSY CDG CEDEX, France
TEL: +33 1 48 63 26 61

Poland Branch

ul. Wodociągowa 56
30-205 Kraków, Polska
TEL: +48 12 427 30 73

SANYO DENKI GERMANY GmbH

Frankfurter Strasse 80-82
65760 Eschborn, Germany
TEL: +49 6196 76113 0

東南亞

SANYO DENKI PHILIPPINES, INC.

No. 2 Block F-1 Subic Techno park,
Argonaut Highway Boton Area,
Subic Bay Freeport Zone
PHILIPPINES 2222
TEL: +63 47 252 1735

SANYO DENKI SINGAPORE PTE. LTD.

988 Toa Payoh North, #04-08,
Singapore 319002
TEL: +65 6223 1071

Indonesia Representative Office

Summitmas II 4th Floor,
Jl. Jend. Sudirman Kav.61-62,
Jakarta 12190, Indonesia
TEL: +62 21 252 3202

SANYO DENKI (THAILAND)CO., LTD.

388 Exchange Tower, 25th Floor,
Unit 2501-1, Sukhumvit Road,
Klongtoey, Klongtoey,
Bangkok 10110 Thailand
TEL: +66 2261 8670

SANYO DENKI INDIA PRIVATE LIMITED

#14 (Old No. 6/3), Avenue Road, Nungambakkam,
Chennai - 600034 Tamil Nadu, India
TEL: +91 44 420 384 72

Gurgaon Office

Unit No. 907, 9F Vatika City Point,
MG Road, Gurgaon - 122002 Haryana, India
TEL: +91 12 442 183 26

東亞

中山市山洋电气有限公司

廣東省中山市三角鎮高平
工業區福澤路 17 號砂谷動力・
深中高科技產業示範基地
A2 棟第一層
TEL: +86 760 8993 6321

山洋电气(上海)貿易有限公司

上海市長寧區仙霞路 319 號
遠東國際廣場 A 棟
2106-2110 室
TEL: +86 21 6235 1107

技術中心

上海市閔行區紀翟路 1199 弄
8 號樓 B 區 1 層
TEL: +86 21 6221 7069

北京分公司

北京市東城區建國門內大街
8 號中糧廣場 B1222 室
TEL: +86 10 6522 2160

山洋電氣(香港)有限公司

香港九龍尖沙咀東部科學館道 1 號
康宏廣場南座 23 樓 2305 室
TEL: +852 2312 6250

山洋電氣貿易(深圳)有限公司

深圳市福田區福華三路 168 號
深圳國際商會中心 2 樓 02-11 室
TEL: +86 755 3337 3868

天津分公司

天津市河西區解放南路
256 號泰達大廈 16 層 AB 室
TEL: +86 22 2320 1186

成都分公司

四川省成都市錦江區總府路
2 號時代廣場 A 座 21 樓 2105B
TEL: +86 28 8661 6901

台灣山洋電氣股份有限公司

台北市 10449 中山北路二段 96 號
嘉新第二大樓 7 樓 N-711 室
TEL: 02 2511 3938

SANYO DENKI KOREA CO., LTD.

15F, KDB Building, 372,
Hangang-daero, Yongsan-gu,
Seoul, 04323, Korea
TEL: +82 2 773 5623

Busan Branch

8F, CJ Korea Express Building,
119 Daegyo-ro, Jung-gu,
Busan, 48943, Korea
TEL: +82 51 796 5151

上海山洋電氣技術有限公司

上海市閔行區紀翟路 1199 弄
8 號樓 B 區 1 層
TEL: +86 21 6221 7069

山洋電氣精密機器維修(深圳)有限公司

廣東省深圳市南山區西麗街道
牛成村第二工業 11 棟
七星智造工場 3 樓
TEL: +86 755 8342 5095

北美

SANYO DENKI AMERICA, INC.

468 Amapola Avenue,
Torrance, CA 90501 U.S.A.
TEL: +1 310 783 5400

Silicon Valley Office

1700 Wyatt Dr. Suite 17,
Santa Clara, CA 95054 U.S.A.
TEL: +1 408 988 1700

Chicago Office

1340 Remington Road Suite E,
Schaumburg, IL 60173 U.S.A.
TEL: +1 224 353 6420

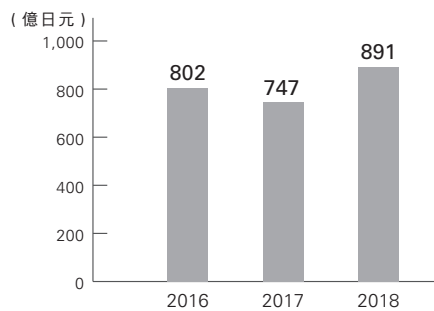
Detroit Office

(Repair Center)
37511 Schoolcraft Road,
Livonia, MI 48150 U.S.A.
TEL: +1 734 525 1806

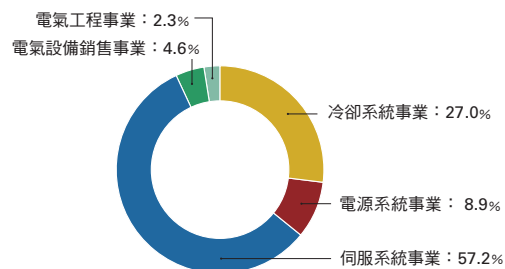
■ 公司概要

創 立	1927年8月
設 立	1936年12月
資本金	99億日元（2018年3月31日）
合併營收	891億日元（2018年3月當期）
法定代表人	董事長 山本茂生
員工數	山洋電氣集團 3,456人（2018年9月30日為止）
總公司	日本東京都豐島區南大塚3-33-1 電話 +81 3 5927 1020 傳真 +81 3 5952 1600
上市證券交易所	東京證券交易所市場第一部
網址	http://www.sanyodenki.com

■ 合併營收 2018年3月當期



■ 各項業務營收構成比 2018年3月當期



山洋電氣株式會社
SANYO DENKI CO., LTD.