

SANYO DENKI

公司简介 2017



我们山洋电气集团
以实现人们的理想，谋求人们的幸福为宗旨。

为了贯彻企业的理念，我们承诺 ——

对于社会与环境

我们通过企业经营活动，
开展以保护地球环境和
促进人类繁荣为目标
的经营。

对于顾客及用户

我们通过技术、产品及服务，
开展使顾客及用户
能够实现创新增值
的经营。

对于外协及交易对方

我们通过部件材料交易、
委托生产及共同开发，
开展以互相发展技术和共处共荣
为目标的经营。



对于投资家与金融机关

我们通过健全发展的经营和通俗易懂的情报，开展以增大投资效益和信用为目标的经营。

对于同行及竞争对手

我们通过技术合作及竞争，开展以共同促进产业和技术发展为目标的经营。

对于公司职员

我们通过工作及公司的活动，开展使职员能够实现自己的理想的经营。



基于「谋求人们幸福为宗旨」这一企业理念，
山洋电气将继续致力于以三大技术为基础，在6大领域里开发新技术和新产品。

三大技术



保护地球环境
的技术



保护人类健康和安全的
技术



使用新能源和节能
的技术



6大领域里



医疗领域

医疗, 护理等促进人体健康相关设备的制造领域



信息通信领域

用于信息产业以及通讯服务等覆盖从计算机到包括周边设备在内的通讯设备的制造领域



工业领域

机床, 机器人为代表的工业设备的制造领域



环境保护领域

促进地球环境保护相关设备的制造领域



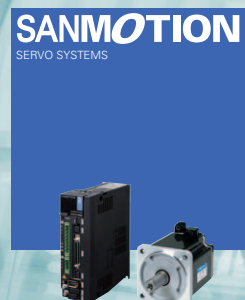
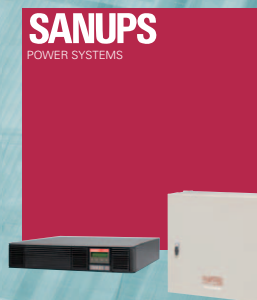
家庭自动化领域

致力于改善生活环境相关设备的制造领域



能源转换领域

以生产和转换电力, 节能及使用新能源为目的的相关设备的制造领域



San Ace

COOLING SYSTEMS

新产品、推荐产品



高静压风扇

San Ace 80

DC 风扇中静压高的风扇。送风能力强，适用于冷却内部零件密度高的设备。如服务器，存储器，电源装置等。



带托架的离心风扇

San Ace C270

风扇、导流圈以及安装用外壳一体化的离心风扇。全部一体化，可以最大程度地发挥风扇的特性。安装作业也变得轻松。适用于冷却空气净化设备，工业风机，工业用空调，逆变器，通讯设备，热交换机等。

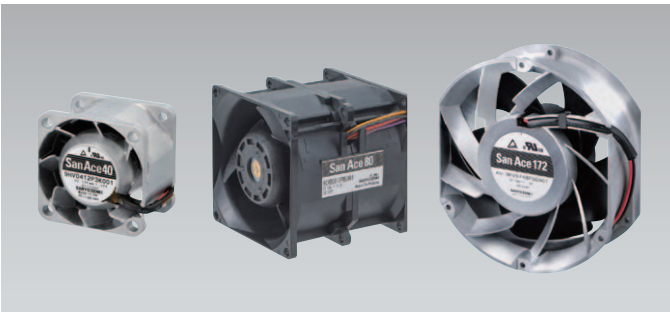


PWM 控制器

San Ace PWM Controller

带 PWM 控制功能，可从外部控制风扇的装置。使用此装置，可轻松地控制风扇的转速。目前有只需布线即可使用的 PWM 控制盒和嵌入式的 PWM 控制用电路板两种类型。

产品一览



直流风扇

高可靠性、高性能的直流风扇。除标准直流风扇外，还有双重反转风扇、离心风扇、鼓风机、低耗电风扇等各具特长的产品，可依用途选择最适合者。适用于冷却服务器、存储器、通讯设备等。

- 直流风扇
- 低耗电风扇
- 静音风扇
- 双重反转风扇
- 离心风扇
- 鼓风机



耐久风扇

直流风扇中具有优异耐环境性的耐久风扇。除了有可在 -40℃~+85℃ 之广的温度范围中使用的耐高低温风扇，还有在有水的环境中亦可使用的防水风扇、连续运转时间最大可达 20 年以上的长寿命风扇、在油雾环境中亦可使用的防油风扇、在严酷环境中亦可保持稳定运转的风扇等。

- 耐高低温风扇
- 防水风扇
- 防水离心风扇
- 防油风扇
- 长寿命风扇
- 长寿命双重反转风扇

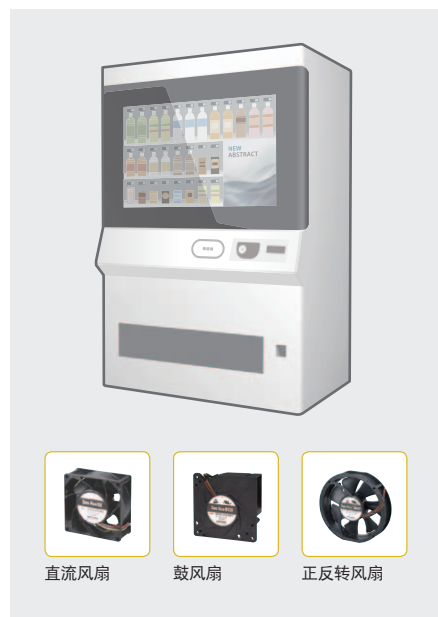
产品使用实例

服务器



近年，因为数据容量的增大，数据中心的服务器内部密度提高，发热量也随之增加。因此，为提升冷却性能，使用了高风量、高静压的风扇。

全屏液晶自动售货机(触屏式自动售货机)



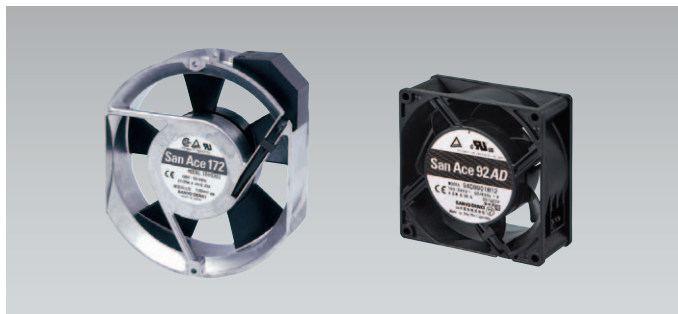
全屏液晶面板的自动售货机与普通自动售货机相比，用电量更多，发热量更大，故需要较高的冷却性能。并且，冷气循环和饮料冷却也需要风扇。因此，使用了高风量、高静压、低功耗的风扇。



风量风压测量仪

San Ace Airflow Tester

测定设备内部风阻与风量的便携式测量仪。可为设备轻松选择合适的风扇。此类适于携带的测量仪为业内首创。



交流冷却风扇

长寿命、高可靠性的交流冷却风扇。除标准交流冷却风扇之外，还有可在风扇内部将交流电转换为直流电加以驱动的交流直流风扇。适用于冷却信息通讯设备、控制面板、一般工业机器、FA相关设备等。

- 交流直流风扇
- 交流冷却风扇



周边配件·选件

目前有以下周边配件可供选择。如将风扇组装在钣金或托盘上的风扇单元，可轻松控制风扇转速的PWM控制器，以及帮助风扇选型的风量风压测量仪等。

- 冷却风扇单元
- PWM 控制器
- 风量风压测量仪

SANUPS

POWER SYSTEMS

新产品、推荐产品



不间断电源装置 (UPS) 连续逆变供电方式

SANUPS A11K

通过连续逆变供电方式进行供电的高可靠性不间断电源装置 (UPS)。即使出现停电和电压变动等问题,也可不间断地提供高品质电力。适用于服务器、网络环境、金融在线系统、测试系统等。



太阳能发电系统电源调节器

SANUPS P73K

可组装锂离子电池的太阳能发电专用电源调节器。即使发生长时间停电,也可稳定供给存储在锂离子电池中的电力和太阳能发电的电力。此外,可将商用电源的夜间电力存储在锂离子电池中,和太阳能发电所获得的电力一起供白天使用。

并网管理系统

SANUPS K23A M Type

可根据情况妥善控制来自商用电源、太阳能发电等的电力及蓄电池中存储的电力,并向设备供电的装置。可形成一个实现电力在地生产、在地消费的微电网。



产品一览



不间断电源装置 (UPS)

无间断连续供电装置。可在停电时,使系统不出现异常停止和损坏,确保安全工作。可作为备用电源,用于需不间断工作的信息系统和金融系统等。

- 连续逆变供电方式 UPS
- 混合方式 UPS
- 并列处理供电方式 UPS



太阳能发电系统电源调节器

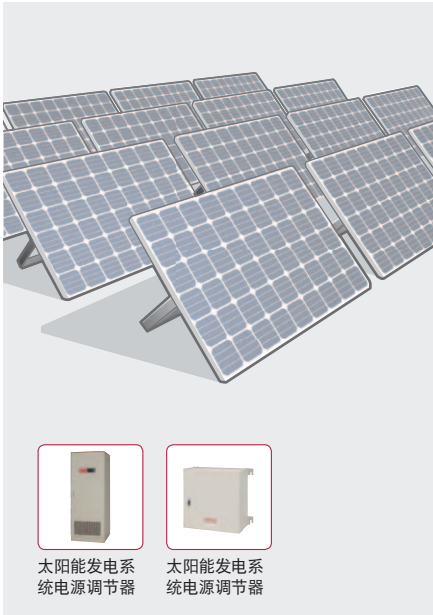
将太阳能电池发出的直流电转换为交流电后提供电力的装置。可用于公共设施、工业设施等。此外,将云服务“SANUPS NET”和网络连接后,可通过电脑或智能手机监控太阳能发电系统的状况。



并网管理系统

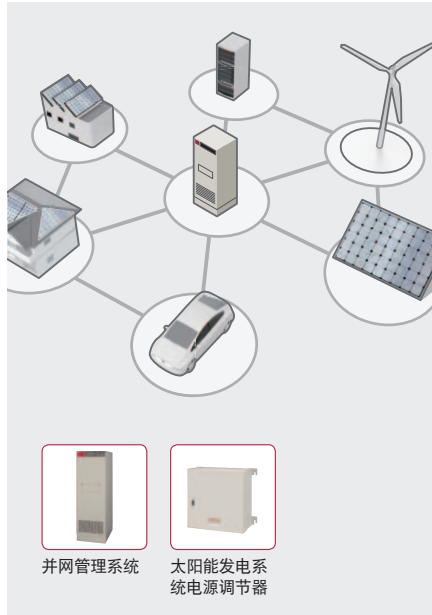
应用于微型并网,小范围能源系统内的设备。通过太阳能发电或风力发电等发电的装置。将太阳能发电或风力发电等产生的电力贮藏在锂离子电池等装置中,可有效利用。

太阳能发电系统



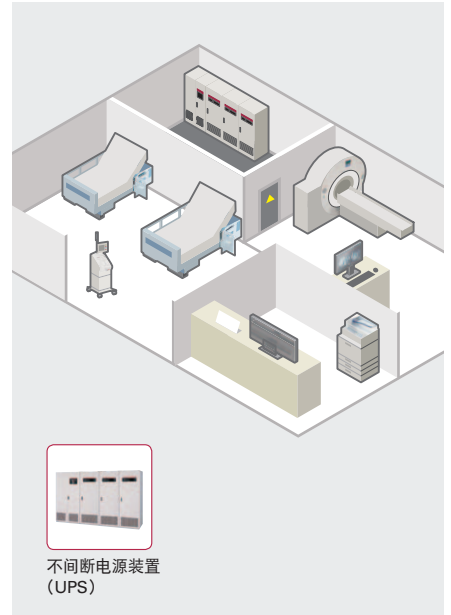
太阳能发电需要将太阳能电池所发的直流电转换为可在设备中使用的交流电，然后进行供电。为了实现这一转换，需采用太阳能发电系统电源调节器。

微电网



微电网是位于特定区域的电力网络，由太阳能发电系统等分散型电源和蓄电池组成。使用了高效且耐环境性能优异的太阳能发电专用电源调节器和可妥善控制电力流向的微电网管理装置。

医院电气设备



医疗机构里使用的设备时需不间断运作。为了防止出现由于停电或电压变动等原因造成设备故障或分析中断·重启等现象，采用能持续供电的不间断电源装置。



峰值遮断装置

在驱动搭载于大型冲压装置或运输设备的马达时的瞬间需要较大电力。为了使调峰装置释放出驱动马达时存储的电力，顺利削减电力峰值，必须将受电设备控制在最低限度。



逆变器

可将直流电转换为稳定交流电的逆变器。通过使供电容量保持1个单位的冗余度，实现高度稳定的供电。由于输出完全正弦波，故可防止因波形紊乱而导致设备的误动作。可用于通信设备等。



电源切换装置

可为单系统电源受电的路由器等设备提供双系统电源的电源切换装置。可将商用电源的双系统受电或UPS的双系统受电的电源切换为单系统进行供电。适用于通信设备等要求高可靠性的重要设备。



移动式发电装置

移动式发电装置，可作为基础设施应急电源和户外活动等的临时电源使用。最多可同时并联运行三台移动发电设备。

SANMOTION

SERVO SYSTEMS

新产品、推荐产品



直线伺服马达

SANMOTION

体积虽小但推力大的直线伺服马达。目前有中心磁铁型和双排型两种结构。中心磁铁型为业内首创，可提高设备速度，缩短作业时间。适用于半导体制造设备，液晶面板制造设备，贴片机，焊线机，搬运设备等。



运动控制器

SANMOTION C

搭载 EtherCAT 接口的运动控制器。新增一款提高了 CPU 处理能力的机型。1 台控制器可控制 2 台 6 轴多关节机器人。适用于机器人，搬运设备，半导体制造设备，一般工业设备。

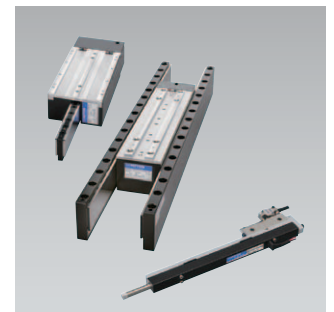


交流伺服放大器

SANMOTION R 3EModel

不断提高基本功能的同时，也追求节能与易用性的交流伺服放大器。新推出的容量 75A 放大器，可驱动以往必须用 100A 驱动的马达。与以往的 100A 放大器相比，体积更小，重量更轻，有助于设备实现小型化。适用于半导体制造设备，机床，一般工业设备等。

产品一览



伺服系统

高精度、高性能伺服系统。包括伺服马达、伺服放大器，它们可充当半导体制造装置、机器人、机床等装置的动力。这些装置均需高精度的驱动。因可在高速状态下针对目标正确定位，故可缩短作业时间。

- 交流伺服系统
- 直流伺服系统

线性伺服系统

直线运动的伺服马达。与旋转型马达相比，精度更高、速度更快，提高了生产率。因无需使用滚珠螺杆，故系统也变得简单。适用于需要高精度、高速度的领域，如半导体制造装置、贴片机等。

产品使用实例

多关节机器人



在工厂中使用的多关节机器人需要高精度的驱动。因此，采用了可对机器人进行精准控制的运动控制器，以及可在高速状态下针对目标正确定位的伺服马达。

机床



用于零件加工的机床为了进行各种加工需有正确且高精度的驱动。因此，使用了可高精度定位的伺服马达、或可通过简单控制实现高精度作业的步进马达。

监控摄像头



监控摄像头由于室内外均可使用，所以多采用高防水防尘功能的步进马达，和不会因负载而产生偏差的闭环步进马达。



步进系统

可通过简单控制实现高精度定位的步进系统。除了二相步进系统、三相步进系统、五相步进系统，还有具有交流伺服系统和步进系统优点的闭环步进系统。用途广泛，可用于半导体制造装置、贴片机、医疗和环境领域的分析设备及检查设备、ATM、监控摄像机等。

- 闭环步进系统
- 二相步进系统
- 三相步进系统
- 五相步进系统



运动控制器

可在一台设备上控制包含图像处理在内的机器人系统。

风扇

电源装置

伺服马达

放大器

步进马达

驱动器

控制器

1920

1950-1970

1980-1990



■ 冷却风扇
San Ace
(日本首次国产)
1965



■ 直流风扇
DC San Ace B120
1982



■ 开始批量生产
鼓风机
B120
1989



■ 长寿命风扇
**CPU 冷却风扇
SAN ACE MC**
1994



■ 防水风扇
San Ace W/WS
1997

■ 无线通信用
电源装置
1927



■ 手摇发电机
1951

■ 不间断电源装置
(日本首次国产)
1955



■ FES 方式
不间断电源装置
1961

■ 电源监控装置
1982



■ 不间断电源装置
SANUPS
1985

■ 发动机发电装置
■ 燃气轮机发电装置



■ 太阳能发电系统用逆变器
SANSOLAR
1995



■ 移动式发电装置
1995



■ 静态电源装置
1963



■ 高可靠性 UPS
SANUPS R
1999



■ 交流伺服马达
直流伺服马达
(日本首次国产)
1952



■ 直流伺服马达
High Resper
1974



■ 直流伺服马达
Super Driver
■ 直流伺服马达
Super Mini
1975



■ 直流伺服马达
Super U
1980



■ 无刷交流伺服马达
BL Super
1980



■ ABS 传感器
1984



■ 交流伺服马达
SANMOTION P
1994



■ 直流伺服马达
Super L
1995



■ 线性伺服系统
1997



■ 直流伺服放大器
SAN Driver
1975

■ 交流伺服放大器
BL Super
1980



■ 交流伺服放大器
867Z
1992

■ 交流伺服放大器
PU
1995

■ 交流伺服放大器
PV
1996



■ 多轴交流伺服放大器
SANMOTION PQ
1998

■ 直流伺服放大器
DA2
1996

■ 交流伺服放大器
SANMOTION PY
1999



■ 步进马达
(日本首次国产)
1959



■ VR 型 步进马达
1960



■ PM 型
步进马达
1965

■ 真空步进马达
1985



■ 步进马达
Pentasyne
1986



■ 二相步进马达
Stepsyn H Series
1992



■ 五相步进马达
StepSyn
1998



■ PMA 型驱动电路
(含电源部)
1961



■ 二相步进驱动器
1976

■ 用于驱动步进
马达的定制
1977



■ 五相步进驱动器
1986



■ 二相细分步进驱动器
1996



■ 闭环步进马达
SANMOTION Model No. PB
1997



■ 数字控制器
SANDIC
1981



■ 网络控制器
S-MAC
1997

■ 工业用计算机
SANMOTION SMS-10
1998

■ 计算机 NC 用控制语言
SANMOTION AML
1999

2000



■ 高风量直流风扇
San Ace G
2003



■ 静音风扇
San Ace S
2006



■ 低功耗风扇
San Ace
2009



■ 双重反转直流风扇
San Ace
2003



■ 防油风扇
San Ace WF
2004



■ 离心风扇
San Ace C
2009



■ 电源管理器
2000
■ 中容量 UPS
SANUPS AMB
2001



■ 并行处理方式
不间断电源装置
SANUPS E23A
2002



■ 电源切换装置
SANUPS S
2007



■ 瞬间电压低下
补偿装置
SANUPS C23A
2009



■ 镍氢电池规格 UPS
SANUPS A11G-Ni
2005



■ 逆变器
SANUPS D11A
2008



■ 直流伺服马达
SANMOTION T
2001



■ 交流伺服马达
SANMOTION Q
2002



■ 交流伺服马达
SANMOTION R
2006



■ 交流伺服放大器
SANMOTION Q
2002



■ 交流伺服放大器
SANMOTION R
2005



■ 闭环步进马达
SANMOTION
Model No.PB
2001



■ 五相步进马达
SANMOTION F
2003



■ 二相驱动器内置
步进马达
SANMOTION F2
2006



■ 五相驱动器内置
步进马达
SANMOTION F5
2009



■ 五相线性驱动
步进马达
SANMOTION F5
2010



■ 14mm 角
二相步进马达
SANMOTION F2
2011



■ 五相步进马达
SANMOTION F5
2014



■ 步进驱动器
SANMOTION F
2003



■ 同步驱动器
SANMOTION G
2004



■ 五相板载式
步进马达驱动器
2007



■ 二相步进马达驱动器
SANMOTION F2
2014



■ 五相步进驱动器
SANMOTION F5
2014



■ 闭环步进驱动器
SANMOTION
Model No.PB
2015



■ 工业用计算机
SANMOTION SMS-15
2002



■ 运动控制器
SANMOTION C
2005



■ 图像处理装置·触控面板
SANMOTION C
2014



■ 搭载高速 CPU 的
运动控制器
SANMOTION C
2016

2010



■ 防水离心风扇
San Ace W
2010



■ 交流风扇
San Ace 120AD
2013



■ 高风量长寿命
防水风扇
San Ace W
2014



■ 正反转风扇
San Ace 136RF
2015



■ 高静压风扇
San Ace 60
2015
San Ace 80
2016



■ 风量风压测量仪
San Ace
Airflow Tester
2016



■ 离心风扇
San Ace 175
2016



■ 高风量长寿命
风扇
San Ace L
2013



■ 长寿命双重反
转风扇
San Ace L
2013



■ 耐高低温风扇
San Ace T
2014



■ 双重反转直流风扇
San Ace 80
2015
San Ace 92
2016



■ PWM 控制器
San Ace
PWM Controller
2016



■ 带托架的离心风扇
San Ace C270
2016



■ 再生电力补偿装置
SANUPS K23A
2011



■ 太阳能发电系统用独立
电源装置
SANUPS P11A
2011



■ PV 显示器
SANUPS PV
Monitor E Model
2013



■ 在线式 UPS
SANUPS A11J
2014



■ 连续逆变供电方式
UPS
SANUPS A11K
2015



■ 峰值遮断装置
SANUPS K33A
2011



■ 并网管理系统
SANUPS K23A
M Type
2012



■ 太阳能发电系统状态
监测服务
SANUPS NET
2013



■ 太阳能发电系统
电源调节器
SANUPS P73K
2015



■ 低惯性
交流伺服马达
SANMOTION R
2012



■ 交流主轴马达
SANMOTION S
2013



■ 275mm 角
交流伺服马达
SANMOTION R
2014



■ 光电备用电池式
绝对编码器
Model No. HA035
2014



■ 小型缸线伺服马达
SANMOTION
2014



■ 20mm 角
交流伺服马达
SANMOTION R
2014



■ 直线伺服马达
SANMOTION
2016



■ 交流伺服放大器
SANMOTION S
2013



■ 交流伺服放大器
SANMOTION R
3E Model
2013



■ 搭载 EtherCAT 接口
多轴直流伺服放大器
SANMOTION R
ADVANCED MODEL
2015



■ 交流伺服放大器
SANMOTION R
3E Model
75A
2013



神川工厂

占地面积：67,140 m²
 员工人数：682
 ISO9001, ISO14001
 主要产品



马达

实现一体化生产伺服系统马达的最先进生产基地。
 高利用率的平坦地面上排列着各种技术密集型设备，太阳能发电及雨水处理设施等充分体现了对环境的保护。
 是集团公司—山洋电气技术服务株式会社的总部所在地。



富士山工厂

占地面积：99,828 m²
 员工人数：533
 ISO9001, ISO14001
 主要产品



冷却系统、电源系统、伺服系统的生产基地。安装了高效自动化生产线，亦进行太阳能发电。



盐田工厂

占地面积：5,698 m²
 ISO9001, ISO14001
 主要产品



电源调节装置

太阳能发电系统用电源调节装置的生产基地。
 可应对高性能、抗环境性装置的制造，拥有最先进的组装设备和检测设备。



筑地工厂

占地面积：9,580 m²
 ISO9001, ISO14001
 主要产品



电源系统产品 配件 伺服系统产品 配件

连接线和连接器等产品等配件和伺服放大器相关配件的生产基地。
 基地内有汽车维修中心，另外也作为物流仓库所使用。

第一工厂、第二工厂



第三工厂



设计室



全自动锡膏印刷机



表面贴装机



自动外观检测设备



SANYO DENKI PHILIPPINES, INC.

地址: Subic, Philippines [菲律宾]

占地面积: 43,000 m²

员工人数: 590

ISO9001, ISO14001, OHSAS18001

主要产品



风扇

电源调节装置

UPS

马达

放大器

SANYO DENKI PHILIPPINES, INC. 是2000年建立的生产基地。
该基地生产冷却系统产品、电源系统产品和伺服系统产品，安装了包括基板的表面贴装 (SMT) 生产线在内的高效自动化生产线。
此外，冷却系统事业部下设有设计部，负责风扇的开发和设计工作。



声学电波消声室
(电波暗室、噪音测定用消声室)



设计室



大型实验室



实验室

技术中心

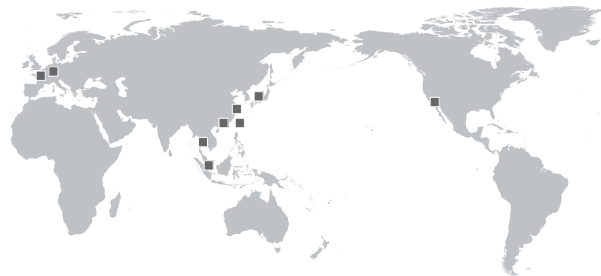
占地面积：44,908m²
员工人数：355
ISO9001, ISO14001

产品的研究和开发基地。
与长野县上田市及其周边的工厂合作，开发了高可靠性、高性能的产品。

其它：设置有“振动试验室”、“高速运转试验室”及“环境试验室”。用于特殊实验、评价试验。

技术中心

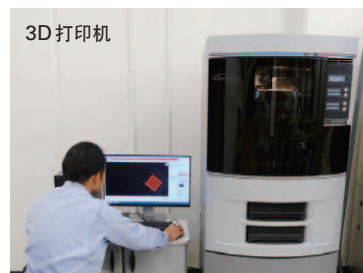
作为产品研究和开发基地，根据各国家·地区的需求，提供特制产品的开发，技术支持以及产品维护等服务。



双室检测装置
(风扇的风量、静压检测装置)



声学电波消声室



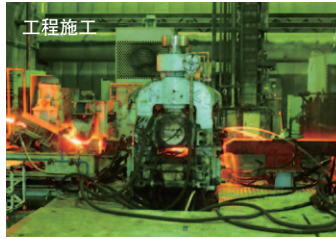
3D 打印机



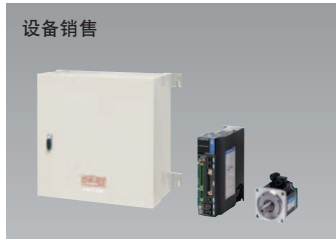
工程施工



工程施工



设备销售



山洋工业株式会社

山洋工业株式会社成立于1944年，2009年7月成为山洋电气集团公司的一员。作为贸易公司，在电子电气设备的销售，以及从工业用控制系统的企划·设计到施工·维护等领域，展开广泛的业务。

员工人数：128

总部：神奈川県川崎市

总部机构：东京目黒区

营业所：神奈川 / 东京 / 栃木 / 长野 / 大阪 / 冈山 / 广岛

工业用电气设备、控制设备以及电气材料的产品销售及电气施工



山洋电气技术服务株式会社

山洋电气技术服务株式会社作为山洋电气集团的一员，成立于1999年。从事生产和服务业务。

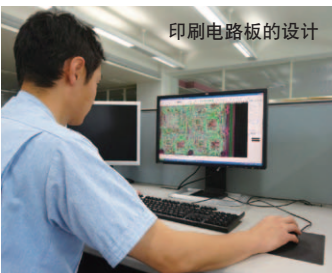
员工人数：510

ISO9001, ISO14001

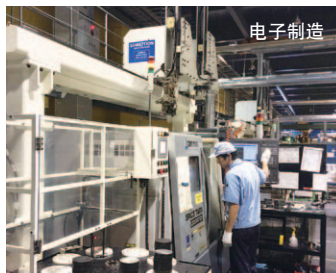
总部：长野县上田市

电子制造·修理·保养、现场服务、物流服务、设施维护、回收利用、太阳能发电、汽车维修、保险代理业务等。

印刷电路板的设计



电子制造



环保政策

基本理念

山洋电气集团

为保护地球环境，促进全人类的繁荣，我们将不遗余力，通过企业活动，为社会和环境作出突出贡献。

基本方针

山洋电气集团的山洋电气株式会社(神川工厂、盐田工厂、富士山工厂、技术中心及总部)致力于冷却风扇、不间断电源装置、太阳能发电系统用电源调节器、发动机驱动型发电机、伺服系统、步进系统、控制器、编码器及驱动装置的开发、设计、制造及销售，在以下方针的指引下，每一位员工都将积极参与环保活动，为保护人类赖以生存的地球环境贡献力量。

1. 为提高企业环境绩效，不断改进环境管理系统，努力预防污染及降低环境负荷。
2. 我们将评估企业活动对环境的影响，确立环保目标，定期审核环境管理体系。我们也将努力实现以下目标，并将其作为环境管理活动中优先贯彻之主题：
 - (1) 环保产品的开发、设计、制造及销售活动
 - (2) 控制及减少有害化学物质的使用
 - (3) 推进业务改善活动、减少业务活动中产生的环境负荷(能耗、复印纸及废弃物等)
 - (4) 为当地社会作贡献
 - (5) 保护生物多样性及其生态系统
3. 遵守环境相关法规以及组织承诺的其它事项，加强环保工作。
4. 将环境方针书面化并实施、维护，通过对在本公司工作的所有人员进行环境教育，使他们熟知环境方针，以提高每一位员工的环保意识。此外，还将环境方针告知供货商，要求他们给予合作，并将这些方针反映在环境管理活动中。
5. 定期修改环境管理系统。
6. 环保方针广泛发布给企业内外的相关方。

ISO14001：总部、技术中心、神川工厂、富士山工厂、盐田工厂
SANYO DENKI PHILIPPINES, INC.



工厂中太阳能的使用
(照片为富士山工厂)



环保设计产品“Eco products”以减少从产品开发到废弃的整个过程中产生的环境负荷为原则，在提高产品性能的同时，最大限度地降低了对环境的影响。

2015年度 环保型新产品

92mm角 38mm厚 交流冷却风扇
[San Ace 92AD] 9AD系列

和原来的产品相比，
二氧化碳排放量减少57%



带电力峰值遮断功能的电源调节器
[SANUPS P73K]

和原来的产品相比，
二氧化碳排放量减少57%



交流伺服放大器
[SANMOTION R] 3E model 75A

和原来的产品相比，
二氧化碳排放量减少2.3%



1920	1927年 8月	山本 秀雄 创建山洋商会，开始电气零部件的进口销售
1930	1932年 6月	在东京·丰岛区西巢鸭（现在的东池袋）成立生产小型交流/直流发电机和通讯设备电源的工厂
	1936年 12月	重组为株式会社（株式会社山洋商会）
1940	1942年 4月	更名为山洋电气株式会社
	1944年 2月	在长野县上田市成立工厂（上田北工厂、旧绿丘工厂）
	1945年 12月	总部和东京工厂搬迁至东京都丰岛区巢鸭（现在的北大塚）
1960	1962年 9月	在东京证券交易所二板上市
1970	1979年 4月	在长野县上田市成立盐田工厂
1980	1980年 3月	在长野县上田市成立筑地工厂
	1984年 11月	在长野县青木村成立青木工厂（现在的物流中心）
	1988年 12月	成立 SANYO DENKI EUROPE S.A.（法国）
1990	1990年 4月	在长野县上田市成立富士山工厂
	1995年 4月	成立现 SANYO DENKI AMERICA, INC.（美国）
	1997年 7月	在长野县上田市成立技术中心
	1999年 3月	成立山洋电气技术服务株式会社
2000	2000年 2月	成立 SANYO DENKI PHILIPPINES, INC.（菲律宾）
	2003年 4月	在中国成立山洋电气（上海）贸易有限公司
	2005年 6月	在中国成立山洋电气（香港）有限公司
	2005年 6月	在中国成立山洋电气精密机械维修（深圳）有限公司
	2005年 8月	成立 SANYO DENKI SINGAPORE PTE. LTD.（新加坡）
	2005年 10月	成立 SANYO DENKI GERMANY GmbH（德国）
	2005年 11月	成立 SANYO DENKI KOREA CO., LTD.（韩国）
	2005年 12月	在中国成立台湾山洋电气股份有限公司
	2008年 1月	成立山洋电气贸易（深圳）有限公司（中国）
	2009年 1月	在长野县上田市成立神川工厂
	2009年 7月	将山洋工业株式会社完全子公司化
2010	2011年 4月	在中国成立中山市山洋电气有限公司（中国）
	2011年 7月	成立 SANYO DENKI (THAILAND) CO., LTD.（泰国）
	2013年 3月	在东京交易所一板上市
	2013年 8月	总部搬迁至现在所在地
	2014年 11月	在中国成立上海山洋电气技术有限公司（中国）
	2015年 2月	成立 SANYO DENKI INDIA PRIVATE LIMITED（印度）



1932 在丰岛区西巢鸭（现在的东池袋）成立生产工厂



1944 开设上田北工厂



1945 搬迁公司总部、东京工厂



2000 成立 SANYO DENKI PHILIPPINES, INC.

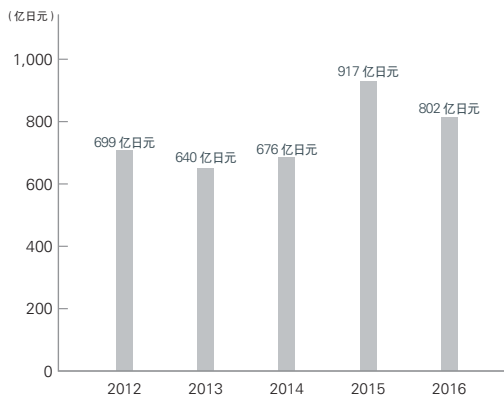


2013 公司总部搬迁至现址

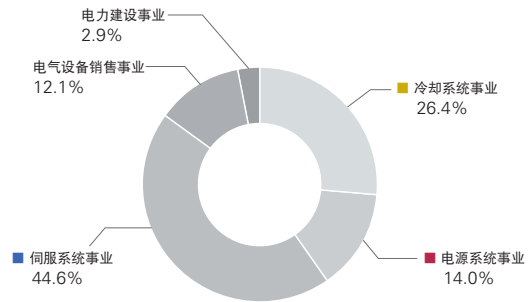
创立于	1927年8月
成立于	1936年12月
资本金	99 亿日元（截至2016年3月31日）
集团年销售额	802 亿日元（截至2016年3月）
负责人	董事长兼社长 山本茂生
员工总数	山洋电气集团 3,121 名（截至2016年9月30日）
公司总部	邮编 170-8451 日本东京都丰岛区南大塚3-33-1 电话 (03) 5927 1020 (大代表) FAX (03) 5952 1600
上市股票交易所	东京证券交易所一板市场
网址	http://www.sanyodenki.com

业绩

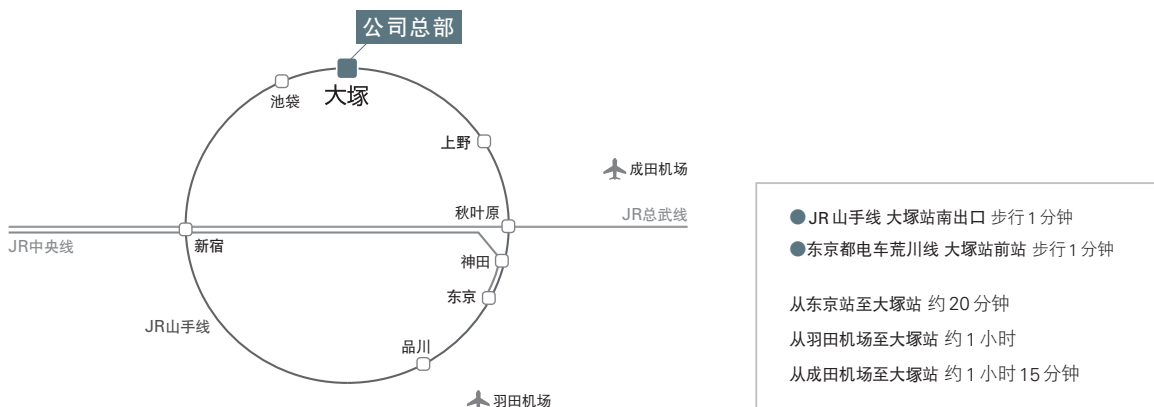
■ 集团年销售额 截至2016年3月



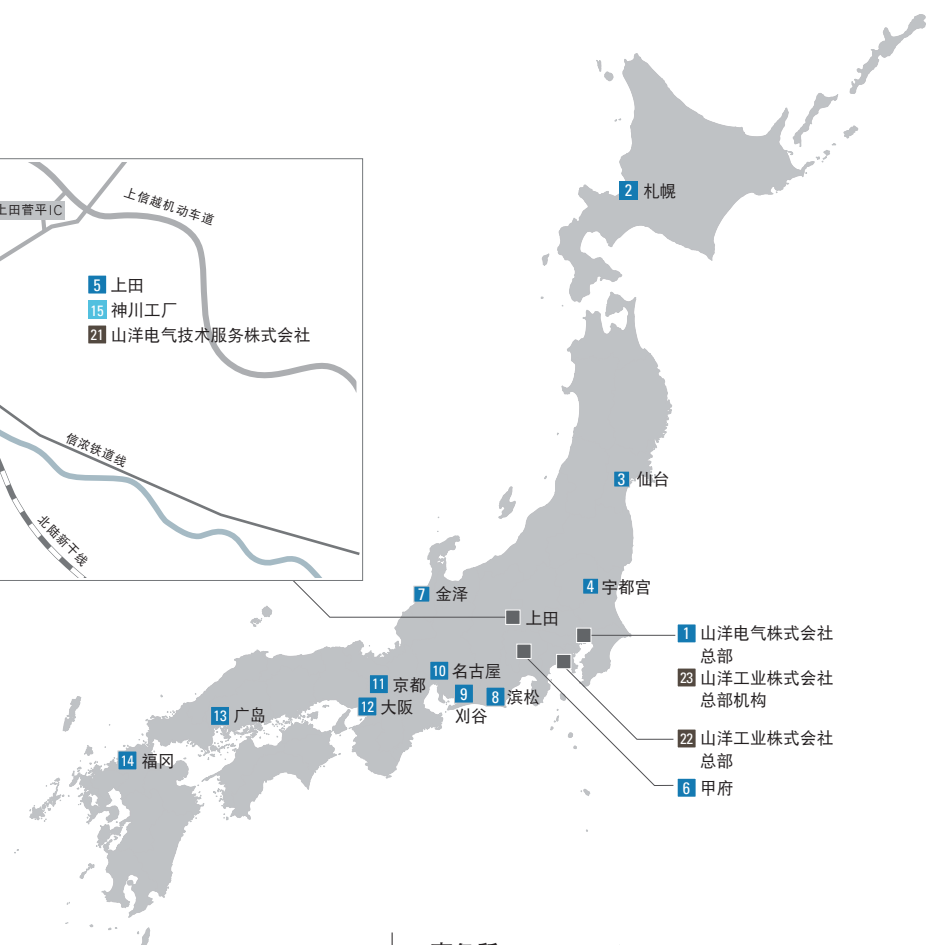
■ 各事业部销售额占比 截至2016年3月



公司总部交通指南



■ 上田事业所



- 销售据点
- 事务所
- 集团公司
- TC 技术中心

■ 销售据点

- 1 总部**
〒170-8451
東京都豊島区南大塚3-33-1
TEL : (03) 5927 1020(大代表)
FAX : (03) 5952 1600
- 2 札幌**
〒060-0001
北海道札幌市中央区
北1条西7-3-2
(北一条 大和田ビル)
TEL : (011) 280 1202
FAX : (011) 280 1212
- 3 仙台**
〒980-0021
宮城県仙台市青葉区中央2-2-6
(三井住友銀行仙台ビル)
TEL : (022) 224 5491
FAX : (022) 224 5493
- 4 宇都宫**
〒321-0953
栃木県宇都宮市東宿郷3-1-1
(中央宇都宮ビル)
TEL : (028) 639 1770
FAX : (028) 639 1660
- 5 上田**
〒386-8634
長野県上田市殿城5-4
TEL : (0268) 71 8544
FAX : (0268) 23 8155

- 6 甲府**
〒400-0858
山梨県甲府市相生2-3-16
(三井住友海上甲府ビル)
TEL : (055) 236 3434
FAX : (055) 236 3488
- 7 金泽**
〒920-0031
石川県金沢市広岡3-1-1
(金沢パークビル)
TEL : (076) 235 2041
FAX : (076) 235 2040
- 8 滨松**
〒430-7712
静岡県浜松市中区板屋町111-2
(浜松アクタワー)
TEL : (053) 455 3321
FAX : (053) 455 3396
- 9 刘谷**
〒448-0857
愛知県刘谷市大手町2-15
(センタービル・OTE21)
TEL : (0566) 27 0221
FAX : (0566) 27 0231
- 10 名古屋**
〒460-0003
愛知県名古屋市中区錦1-11-11
(名古屋インターシティ)
TEL : (052) 231 3335
FAX : (052) 231 3209

- 11 京都**
〒600-8028
京都府京都市下京区寺町通
松原下ル植松町733
(河原町NNNビル)
TEL : (075) 344 2515
FAX : (075) 344 2513
- 12 大阪**
TC
〒540-6007
大阪府大阪市中央区城見1-2-27
(クリスタルタワー)
TEL : (06) 6946 6006
FAX : (06) 6946 6003
- 13 广岛**
〒732-0824
広島県広島市南区的場町1-2-21
(広島第一生命OSビルディング)
TEL : (082) 263 5011
FAX : (082) 263 5156
- 14 福岡**
〒812-0013
福岡県福岡市博多区博多駅東3-1-1
(ノーリツビル福岡)
TEL : (092) 482 2401
FAX : (092) 482 2398

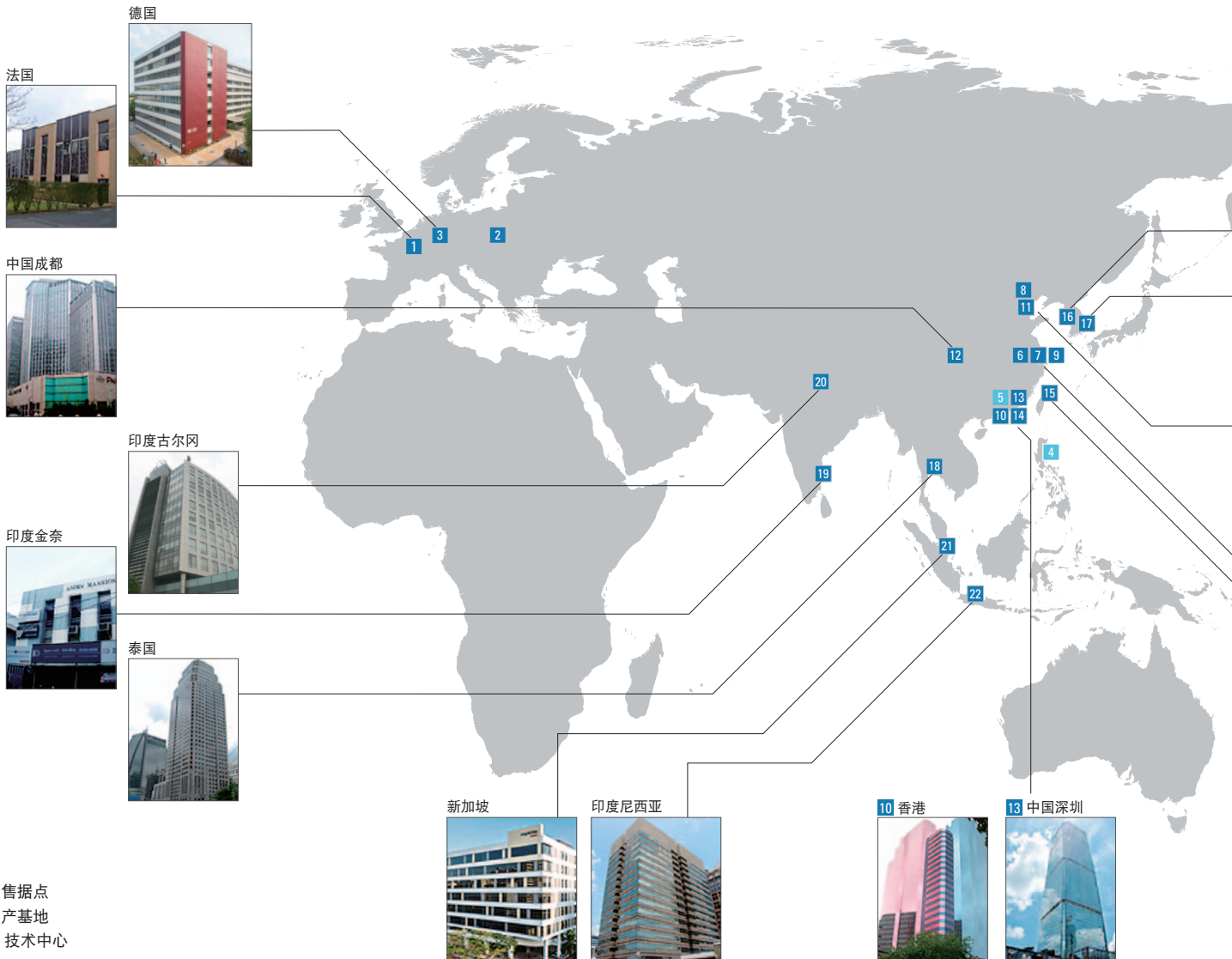
■ 事务所

- 销售据点
- 15 神川工厂**
〒386-8634
長野県上田市殿城5-4
TEL : (0268) 22 8585
FAX : (0268) 23 8355
 - 16 富士山工厂**
〒386-1212
長野県上田市富士山4016
TEL : (0268) 38 8111
FAX : (0268) 38 8183
 - 17 盐田工厂**
〒386-1324
長野県上田市五加517
TEL : (0268) 38 6611
FAX : (0268) 38 0585
 - 18 筑地工厂**
〒386-1107
長野県上田市築地827
TEL : (0268) 27 8520
FAX : (0268) 26 5841
 - 19 技术中心**
〒386-1211
長野県上田市下之郷812-3
(上田リサーチパーク内)
TEL : (0268) 37 1700
FAX : (0268) 37 1704
- 研究・开发据点

- 20 物流中心**
〒386-1604
長野県小県郡青木村
殿戸252-5
TEL : (0268) 31 3440
FAX : (0268) 31 3430

■ 集团公司

- 21 山洋电气技术服务株式会社**
〒386-8634
長野県上田市殿城5-4
TEL : (0268) 71 8577
FAX : (0268) 23 8355
- 山洋工业株式会社**
- 22 总部**
〒210-0832
神奈川県川崎市川崎区
池上新町3-4-3
TEL : (044) 299 5451
FAX : (044) 270 1302
- 23 总部机构**
〒153-0042
東京都目黒区青葉台2-17-12
TEL : (03) 3464 8901
FAX : (03) 3464 8900



欧洲

- 1 SANYO DENKI EUROPE SA.**
TC
 P.A. PARIS NORD II, 48 Allée des
 Erables-VILLEPINTE, BP.57286, F-95958
 ROISSY CDG CEDEX, FRANCE
 TEL: +33 1 48 63 26 61

- 2 Poland Branch**
 ul. Wodociągowa 56
 30-205 Kraków, Polska
 TEL: +48 12 427 30 73

- 3 SANYO DENKI GERMANY GmbH**
TC
 Frankfurter Strasse 80-82
 65760 Eschborn, Germany
 TEL: +49 6196 76113 0

亚洲

- 4 SANYO DENKI PHILIPPINES, INC.**
 No.2 Block F-1 Subic Technopark,
 Argonaut Highway Boton Area,
 Subic Bay Freeport Zone
 PHILIPPINES 2222
 TEL: +63 47 252 1735

- 5 中山市山洋电气有限公司**
 广东省中山市三角镇高平
 工业区福泽路 17 号硅谷动力·
 深中高科技产业示范基地
 A2 栋第一层
 TEL: 0760 8993 6321

- 6 山洋电气(上海)贸易有限公司**
 上海市长宁区仙霞路 319 号
 远东国际广场 A 栋
 2106-2110 室
 TEL: 021 6235 1107

- 7 技术中心 TC**
 上海市闵行区纪翟路 1199 弄
 8 号楼 B 区 1 层
 TEL: 021 6221 7069

- 8 北京分公司**
 北京市东城区建国门内大街
 8 号中粮广场 B1222 室
 TEL: 010 6522 2160

- 9 上海山洋电气技术有限公司**
 上海市闵行区纪翟路 1199 弄
 8 号楼 B 区 1 层
 TEL: 021 6221 7069

- 10 山洋电气(香港)有限公司**
 香港九龙尖沙咀东部科学馆道
 1 号康宏广场南座 23 楼 2305 室
 TEL: +852 2312 6250

- 11 天津代表处**
 天津市河西区解放南路
 256 号泰达大厦 16 层 AB 室
 TEL: 022 2320 1186

- 12 成都代表处**
 四川省成都市锦江区总府路
 2 号时代广场 A 座 21 楼 2105B
 TEL: 028 8661 6901



韩国釜山



韩国首尔



8 中国北京



11 中国天津



台湾



6 中国上海



美国



13 山洋电气贸易(深圳)有限公司

TC

广东省深圳市福田区福华三路
168号深圳国际商会中心2楼02-11
TEL: 0755 3337 3868

14 山洋电气精密机器维修(深圳)有限公司

广东省深圳市南山区桃源街
道留仙大道1213号众冠红花
岭工业南区2区2栋5楼
TEL: 0755 8342 5095

15 台湾山洋电气股份有限公司

TC

台湾省台北市10449中山北
路二段96号嘉新第二大楼7楼
N-711室
TEL: +886 2 2511 3938

16 SANYO DENKI KOREA CO., LTD.

9F, Sunhwa Building, 89 Seosomun-ro,
Jung-gu, Seoul, 04516, Korea
TEL: +82 2 773 5623

17 Busan Branch

8F, CJ Korea Express Building, 119 Daegyo-ro,
Jung-gu, Busan, 48943, Korea
TEL: +82 51 796 5151

18 SANYO DENKI (THAILAND) CO., LTD.

TC

388 Exchange Tower, 25th Floor,
Unit 2501-1, Sukhumvit Road, Klongtoey,
Klongtoey, Bangkok 10110 Thailand
TEL: +66 2261 8670

19 SANYO DENKI INDIA PRIVATE LIMITED

#14 (Old No. 6/3), Avenue Road,
Nungambakkam, Chennai - 600034
Tamil Nadu, India
TEL: +91 44 420 384 72

20 Gurgaon Office

Unit No. 907, 9F Vatika City Point,
MG Road, Gurgaon - 122002
Haryana, India
TEL: +91 12 442 183 26

21 SANYO DENKI SINGAPORE PTE. LTD.

TC

988 Toa Payoh North, #04-05/06/07/08,
Singapore 319002
TEL: +65 6223 1071

22 Indonesia Representative Office

Summitmas II 4th Floor,
Jl. Jend. Sudirman Kav.61-62,
Jakarta 12190, Indonesia
TEL: +62 21 252 3202

北美洲

23 SANYO DENKI AMERICA, INC.

TC

468 Amapola Avenue,
Torrance, CA 90501 U.S.A.
TEL: +1 310 783 5400

24 Silicon Valley Office

1700 Wyatt Dr. Suite 17,
Santa Clara, CA 95054 U.S.A.
TEL: +1 408 988 1700

25 Chicago Office

1340 Remington Road Suite E,
Schaumburg, IL 60173 U.S.A.
TEL: +1 224 353 6420

26 Detroit Office

(Repair Center)

37511 Schoolcraft Road,
Livonia, MI 48150 U.S.A.
TEL: +1 734 525 1806

山洋电气株式会社
SANYO DENKI CO., LTD.